

# Informe de Situación Hacendaria Egresos - 2016

Municipio: Sistema DIF del Municipio de San Miguel el Alto, Jalisco

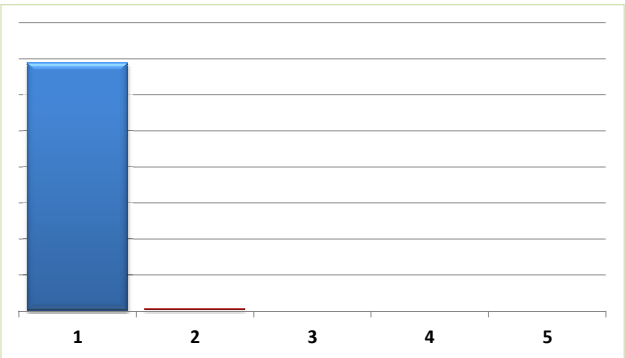
CONCEPTOS		EJERCICIO 2015	ESTIMACIÓN 2016	VARIACIÓN 2015 - 2016
<b>EGRESOS</b>				
<b>1000</b>	<b>SERVICIOS PERSONALES</b>	\$ 1,897,146	\$ 2,196,678	16%
1100	Remuneraciones al Personal de Carácter Permanente	\$ 1,622,928	\$ 1,872,072	15%
1200	Remuneraciones al Personal de Carácter Transitorio	\$ 38,668	\$ 38,668	0%
1300	Remuneraciones Adicionales Especiales	\$ 232,050	\$ 282,438	22%
1400	Seguridad Social	\$ 3,500	\$ 3,500	0%
1500	Otras Prestaciones Sociales y Económicas	\$ -	\$ -	#¡DIV/0!
1600	Previsiones	\$ -	\$ -	#¡DIV/0!
1700	Pago Estímulos a Servidores Públicos	\$ -	\$ -	#¡DIV/0!
<b>2000</b>	<b>MATERIALES Y SUMINISTROS</b>	\$ 548,940	\$ 582,955	6%
2100	Materiales de Administración, Emisión de Documentos y Artículos Oficiales	\$ 44,150	\$ 56,070	27%
2200	Alimentos y Autensilios	\$ 445,000	\$ 455,800	2%
2300	Materias Primas y Materiales de Producción y Comercialización	\$ -	\$ -	#¡DIV/0!
2400	Materiales y Artículos de Construcción y de Reparación	\$ -	\$ -	#¡DIV/0!
2500	Productos Químicos, Farmacéuticos y de Laboratorio	\$ 3,000	\$ 4,950	65%
2600	Combustibles, Lubricantes y Aditivos	\$ 47,700	\$ 54,200	14%
2700	Vestuario, Blancos, Prendas de Protección y Artículos Deportivos	\$ -	\$ -	#¡DIV/0!
2800	Materiales y Suministros de Seguridad	\$ -	\$ -	#¡DIV/0!
2900	Herramientas, Refacciones y Accesorios Menores	\$ 9,090	\$ 11,935	31%
<b>3000</b>	<b>SERVICIOS GENERALES</b>	\$ 328,414	\$ 315,687	-4%
3100	Servicios Básicos	\$ 57,868	\$ 59,128	2%
3200	Servicios de Arrendamiento	\$ -	\$ -	#¡DIV/0!
3300	Servicios Profesionales, Científicos, Técnicos y Otros Servicios	\$ -	\$ -	#¡DIV/0!
3400	Servicios Financieros, Bancarios y Comerciales	\$ 27,300	\$ 27,536	1%
3500	Servicios de Instalación, Reparación, Mantenimiento y Conservación	\$ 52,299	\$ 55,295	6%
3600	Servicios de Comunicación Social y Publicidad	\$ -	\$ -	#¡DIV/0!
3700	Servicios de Traslado y Viáticos	\$ 53,575	\$ 56,075	5%
3800	Servicios Oficiales	\$ 133,750	\$ 111,400	-17%
3900	Otros Servicios Generales	\$ 3,622	\$ 6,253	73%
<b>4000</b>	<b>TRANSFERENCIAS, ASIGNACIONES, SUBSIDIOS Y OTRAS AYUDAS</b>	\$ 345,000	\$ 345,000	0%
4100	Transferencias internas y Asignaciones al Sector Público	\$ -	\$ -	#¡DIV/0!
4200	Transferencias al Resto del Sector Público	\$ -	\$ -	#¡DIV/0!
4300	Subsidios y Subvenciones	\$ -	\$ -	#¡DIV/0!
4400	Ayudas Sociales	\$ 345,000	\$ 345,000	0%
4500	Pensiones y Jubilaciones	\$ -	\$ -	#¡DIV/0!
4600	Transferencias a Fideicomisos, Mandatos y Análogos	\$ -	\$ -	#¡DIV/0!
4700	Transferencias a la Seguridad Social	\$ -	\$ -	#¡DIV/0!
4800	Donativos	\$ -	\$ -	#¡DIV/0!
4900	Transferencias al Exterior	\$ -	\$ -	#¡DIV/0!
<b>5000</b>	<b>BIENES MUEBLES, INMUEBLES E INTANGIBLES</b>	\$ 23,000	\$ 23,000	0%
5100	Mobiliario y Equipo de Administración	\$ 23,000	\$ 23,000	0%
5200	Mobiliario y Equipo Educativo y Recreativo	\$ -	\$ -	#¡DIV/0!
5300	Equipo e Instrumental Médico y de Laboratorio	\$ -	\$ -	#¡DIV/0!
5400	Vehículos y Equipo de Transporte	\$ -	\$ -	#¡DIV/0!
5500	Equipo de Defensa y Seguridad	\$ -	\$ -	#¡DIV/0!
5600	Maquinaria, Otros Equipos y Herramientas	\$ -	\$ -	#¡DIV/0!
5700	Activos Biológicos	\$ -	\$ -	#¡DIV/0!
5800	Bienes Inmuebles	\$ -	\$ -	#¡DIV/0!
5900	Activos Intangibles	\$ -	\$ -	#¡DIV/0!
<b>6000</b>	<b>INVERSIÓN PÚBLICA</b>	\$ -	\$ -	#¡DIV/0!
6100	Obra Pública en Bienes de Dominio Público	\$ -	\$ -	#¡DIV/0!
6200	Obra Pública en Bienes de Dominio Propios	\$ -	\$ -	#¡DIV/0!
6300	Proyectos Productivos y Acciones de Fomento	\$ -	\$ -	#¡DIV/0!
<b>7000</b>	<b>INVERSIONES FINANCIERAS Y OTRAS PROVISIONES</b>	\$ -	\$ -	#¡DIV/0!
7100	Inversiones para el Fomento de Actividades Productivas	\$ -	\$ -	#¡DIV/0!
7200	Acciones y Participaciones de Capital	\$ -	\$ -	#¡DIV/0!
7300	Compra de Títulos y Valores	\$ -	\$ -	#¡DIV/0!
7400	Consección de Préstamos	\$ -	\$ -	#¡DIV/0!
7500	Inversiones en Fideicomisos, Mandatos y Otros Análogos	\$ -	\$ -	#¡DIV/0!
7600	Otras Inversiones Financieras	\$ -	\$ -	#¡DIV/0!
7900	Provisiones para Contingencias y Otras Erogaciones Especiales	\$ -	\$ -	#¡DIV/0!
<b>8000</b>	<b>PARTICIPACIONES Y APORTACIONES</b>	\$ -	\$ -	#¡DIV/0!
<b>9000</b>	<b>DEUDA PÚBLICA</b>	\$ 110,000	\$ -	-100%
9100	Amortización de la Deuda Pública	\$ -	\$ -	#¡DIV/0!
9200	Intereses de la Deuda Pública	\$ -	\$ -	#¡DIV/0!
9300	Comisiones de la Deuda Pública	\$ -	\$ -	#¡DIV/0!
9400	Gastos de la Deuda Pública	\$ -	\$ -	#¡DIV/0!
9500	Costo por Coberturas	\$ -	\$ -	#¡DIV/0!
9600	Apoyos Financieros	\$ -	\$ -	#¡DIV/0!
9900	Adeudos de Ejercicios Fiscales Anteriores (ADEFAS)	\$ 110,000	\$ -	-100%
<b>TOTAL DE EGRESOS</b>		\$ 3,252,500	\$ 3,463,320	6.48%

# Informe de Situación Hacendaria Egresos - 2016

Municipio: Sistema DIF del Municipio de San Miguel el Alto, Jalisco

## CLASIFICACIÓN POR TIPO DE GASTO (CTG)

TG	DESCRIPCIÓN	ESTIMACIÓN	%
1	GASTO CORRIENTE	3,440,320	99.34%
2	GASTO DE CAPITAL	23,000	0.66%
3	AMORTIZACIÓN DE LA DEUDA Y DISMINUCIÓN DE PASIVOS	0	0.00%
4	PENSIONES Y JUBILACIONES	0	0
5	PARTICIPACIONES	0	0
<b>SUMA</b>		<b>3,463,320</b>	<b>100.00%</b>



## CLASIFICACIÓN POR FUENTE DE FINANCIAMIENTO (CFF)

FF	DESCRIPCIÓN	ESTIMACIÓN	%
100	RECURSOS FISCALES	2,798,320	80.80%
200	FINANCIAMIENTOS INTERNOS	-	0.00%
400	INGRESOS PROPIOS	-	0.00%
500	RECURSOS FEDERALES	-	0.00%
600	RECURSOS ESTATALES	285,000	8.23%
700	OTROS RECURSOS	380,000	10.97%
<b>SUMA</b>		<b>3,463,320</b>	<b>89.03%</b>

