

**ESTADO DE SITUACION FINANCIERA
MUNICIPIO SAN MIGUEL EL ALTO
AL 30 DE NOVIEMBRE DE 2016**

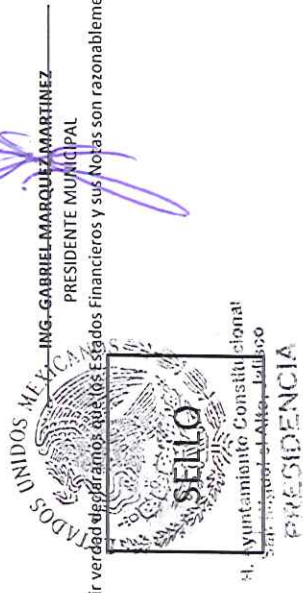
CUENTA	ACTIVO	ABR 2015	AGO 2015	AGO 2016	AGO 2015
1110	ACTIVO CIRCULANTE	\$18,165,818.91	\$10,757,524.13	\$1,936,901.34	\$3,936,176.99
1111	EFFECTIVO Y EQUIVALENTES	\$1,310,554.19	\$70,489.00	\$70,402.16	\$240,772.93
1112	BANCOS/ TESORERIA	\$12,845,324.72	\$10,687,035.13	\$651,728.10	\$716,412.82
1113	BANCOS/ DEPENDENCIAS Y OTROS	\$0.00	\$0.00	\$13,896.44	\$0.00
1114	INVERSIONES TEMPORALES (HASTA 3 MESES)	\$0.00	\$0.00	\$0.00	\$0.00
1115	FONDOS CON AFECTACION ESPECIFICA	\$4,000,000.00	\$0.00	\$12,600.00	\$0.00
1116	DEPOSITOS DE FONDOS DE TERCEROS EN GARANTIA Y/O ADMINISTRACION	\$0.00	\$0.00	\$0.00	\$0.00
1119	OTROS EFFECTIVOS Y EQUIVALENTES	\$0.00	\$0.00	\$436,094.64	\$406,451.55
1120	DERECHOS A RECIBIR EFFECTIVO O EQUIVALENTES	\$130,131.82	\$73,156.51	\$10,180.00	\$74,948.00
1121	INVERSIONES FINANCIERAS DE CORTO PLAZO	\$0.00	\$0.00	\$0.00	\$0.00
1122	CUENTAS POR COBRAR A CORTO PLAZO	\$0.00	\$0.00	\$0.00	\$0.00
1123	DEUDORES DIVERSOS POR COBRAR A CORTO PLAZO	\$22,797.72	\$15,661.99	\$0.00	\$0.00
1124	INGRESOS POR RECUPERAR A CORTO PLAZO	\$0.00	\$0.00	\$0.00	\$0.00
1125	DEUDORES POR ANTICIPOS DE LA TESORERIA A CORTO PLAZO	\$32,690.00	\$19,500.00	\$0.00	\$0.00
1126	PRESTAMOS OTORGADOS A CORTO PLAZO	\$69,144.00	\$8.00	\$0.00	\$0.00
1129	OTROS DERECHOS A RECIBIR EFFECTIVO O EQUIVALENTES A CORTO PLAZO	\$70,190.10	\$37,985.52	\$0.00	\$0.00
1130	DERECHOS A RECIBIR BIENES O SERVICIOS	\$3,182.16	\$0.00	\$0.00	\$0.00
1131	ANTICIPO A PROVEEDORES POR ADQUISICION DE BIENES Y PRESTACION DE SERVICIOS A CORTO PLAZO	\$3,142.16	\$0.00	\$0.00	\$0.00
1132	ANTICIPO A PROVEEDORES POR ADQUISICION DE BIENES INMUEBLES Y MUJERES A CORTO PLAZO	\$0.00	\$0.00	\$0.00	\$0.00
1133	ANTICIPO A PROVEEDORES POR ADQUISICION DE BIENES INTANGIBLES A CORTO PLAZO	\$0.00	\$0.00	\$0.00	\$0.00
1134	ANTICIPO A CONTRATISTAS POR OBRAS PUBLICAS A CORTO PLAZO	\$0.00	\$0.00	\$0.00	\$0.00
1139	OTROS DERECHOS A RECIBIR BIENES O SERVICIOS A CORTO PLAZO	\$0.00	\$0.00	\$0.00	\$0.00
1140	INVENTARIOS	\$0.00	\$0.00	\$0.00	\$0.00
1141	INVENTARIO DE MERCANCIAS PARA VENTA	\$0.00	\$0.00	\$0.00	\$0.00
1142	INVENTARIO DE MERCANCIAS TERMINADAS	\$0.00	\$0.00	\$0.00	\$0.00
1143	INVENTARIO DE MERCANCIAS EN PROCESO DE ELABORACION	\$0.00	\$0.00	\$0.00	\$0.00
1144	INVENTARIO DE MATERIAS PRIMAS, MATERIALES Y SUMINISTROS PARA PRODUCCION	\$0.00	\$0.00	\$0.00	\$0.00
1145	BIENES EN TRANSITO	\$0.00	\$0.00	\$0.00	\$0.00
1150	ALMACENES	\$500.00	\$2,206.47	\$0.00	\$0.00
1151	ALMACEN DE MATERIALES Y SUMINISTROS DE CONSUMO	\$500.00	\$2,206.47	\$0.00	\$0.00
1160	ESTIMACION POR PERDIDA O DETERIORO DE ACTIVOS CIRCULANTES	\$0.00	\$0.00	\$0.00	\$0.00
1161	ESTIMACIONES PARA CUENTAS INCORPORABLES POR DERECHOS A RECIBIR EFFECTIVO O EQUIVALENTES	\$0.00	\$0.00	\$0.00	\$0.00
1162	ESTIMACION POR DETERIORO DE INVENTARIOS	\$0.00	\$0.00	\$0.00	\$0.00
1190	OTROS ACTIVOS CIRCULANTES	\$0.00	\$0.00	\$0.00	\$0.00
1191	BIENES EN GARANTIA	\$0.00	\$0.00	\$0.00	\$0.00
1192	BIENES EN GARANTIA (EXCLUYE DEPOSITOS DE FONDOS)	\$0.00	\$0.00	\$0.00	\$0.00
1193	BIENES DERIVADOS DE EMBARGOS, DECOMISOS, ASEGURAMIENTOS Y DACION EN PAGO	\$0.00	\$0.00	\$0.00	\$0.00
	TOTAL DE ACTIVOS CIRCULANTES	\$18,303,652.89	\$10,832,887.11	\$1,936,901.34	\$3,936,176.99
1210	ACTIVO NO CIRCULANTE	\$0.00	\$0.00	\$0.00	\$0.00
1211	INVERSIONES FINANCIERAS A LARGO PLAZO	\$0.00	\$0.00	\$0.00	\$0.00
1212	TITULOS Y VALORES A LARGO PLAZO	\$0.00	\$0.00	\$0.00	\$0.00
1213	FIDEICOMISOS, MANDATOS Y CONTRATOS ANALOGOS	\$0.00	\$0.00	\$0.00	\$0.00
1214	PARTICIPACIONES Y APORTACIONES DE CAPITAL	\$0.00	\$0.00	\$0.00	\$0.00
1220	DERECHOS A RECIBIR EFFECTIVO O EQUIVALENTES A LARGO PLAZO	\$0.00	\$0.00	\$0.00	\$0.00
1221	DOCUMENTOS POR COBRAR A LARGO PLAZO	\$0.00	\$0.00	\$0.00	\$0.00
1222	DEUDORES DIVERSOS A LARGO PLAZO	\$0.00	\$0.00	\$0.00	\$0.00
1223	INGRESOS POR RECUPERAR A LARGO PLAZO	\$0.00	\$0.00	\$0.00	\$0.00
1224	PRESTAMOS OTORGADOS A LARGO PLAZO	\$0.00	\$0.00	\$0.00	\$0.00
1229	OTROS DERECHOS A RECIBIR EFFECTIVO O EQUIVALENTES A LARGO PLAZO	\$0.00	\$0.00	\$0.00	\$0.00
1230	BIENES INMUEBLES, INFRAESTRUCTURA Y CONSTRUCCIONES EN PROCESO	\$152,980,181.28	\$135,992,351.16	\$17,390,228.92	\$21,056,892.37
1231	TERRENOS	\$1,706,668.00	\$1,706,668.00	\$0.00	\$0.00
1232	VIVIENDAS	\$0.00	\$0.00	\$0.00	\$0.00
1233	EDIFICIOS NO HABITACIONALES	\$0.00	\$0.00	\$0.00	\$0.00
1234	INFRAESTRUCTURA	\$138,477,573.89	\$130,153,679.80	\$17,390,228.92	\$0.00
1235	CONSTRUCCIONES EN PROCESO EN BIENES DE DOMINIO PUBLICO	\$11,679,932.71	\$1,000,000.00	\$0.00	\$0.00
1236	CONSTRUCCIONES EN PROCESO EN BIENES PROPIOS	\$1,116,666.68	\$2,732,693.83	\$0.00	\$0.00
1239	OTROS BIENES INMUEBLES	\$0.00	\$0.00	\$0.00	\$0.00
1240	BIENES MUEBLES	\$28,644,161.08	\$26,573,238.75	\$0.00	\$0.00
1241	MOBILIARIO Y EQUIPO DE ADMINISTRACION	\$1,430,416.59	\$1,104,407.31	\$0.00	\$0.00
1242	MOBILIARIO Y EQUIPO EDUCACIONAL Y RECREATIVO	\$2,186,243.05	\$1,622,349.59	\$0.00	\$0.00
1243	EQUIPO E INSTRUMENTAL MEDICO DE LABORATORIO	\$89,146.38	\$18,283.60	\$0.00	\$0.00
1244	EQUIPO DE TRANSPORTE	\$32,770,285.21	\$32,048,065.19	\$0.00	\$0.00
1245	EQUIPO DE DEFENSA Y SEGURIDAD	\$273,695.32	\$166,119.53	\$0.00	\$0.00
1246	MAQUINARIA, OTROS EQUIPOS Y HERRAMIENTAS	\$95,080.61	\$97,169.61	\$0.00	\$0.00

000001

ESTADO DE SITUACION FINANCIERA
MUNICIPIO SAN MIGUEL EL ALTO
AL 30 DE NOVIEMBRE DE 2016

CUENTA	ACTIVO	Año 2016	Año 2015	CUENTA	PASIVO	Año 2016	Año 2015
1247	COLECCIONES, OBRAS DE ARTE Y OBJETOS VALIOSOS	\$942,313.92	\$942,313.92	2254	FONDOS DE FIDEICOMISOS, MANDATOS Y CONTRATOS ANALÓGOS A LARGO PLAZO	\$0.00	\$0.00
1248	ACTIVOS BIOLÓGICOS	\$0.00	\$0.00	2255	OTROS FONDOS DE TERCEROS EN GARANTÍA Y/O ADMINISTRACIÓN A LARGO PLAZO	\$0.00	\$0.00
1250	ACTIVOS INTANGIBLES	\$195,614.22	\$195,614.22	2256	VALORES Y BIENES EN GARANTÍA A LARGO PLAZO	\$0.00	\$0.00
1251	SOFTWARE	\$40,819.24	\$40,819.24	2260	PROVISIONES A LARGO PLAZO	\$0.00	\$0.00
1252	PATENTES, MARCAS Y DERECHOS	\$0.00	\$0.00	2261	PROVISIÓN PARA DEMANDAS Y JUICIOS A LARGO PLAZO	\$0.00	\$0.00
1253	CONCESIONES Y FRANQUICIAS	\$0.00	\$0.00	2262	PROVISIÓN PARA CONTINGENCIAS A LARGO PLAZO	\$0.00	\$0.00
1254	LICENCIAS	\$154,794.98	\$154,794.98	2263	PROVISIÓN PARA CONTINGENCIAS A LARGO PLAZO	\$0.00	\$0.00
1259	OTROS ACTIVOS INTANGIBLES	\$0.00	\$0.00	2269	OTRAS PROVISIONES A LARGO PLAZO	\$0.00	\$0.00
1260	DEPRECIACIÓN, DETERIORO Y AMORTIZACIÓN ACUMULADA DE BIENES	\$0.00	\$0.00	TOTAL PASIVOS NO CIRCULANTES	\$17,330,228.92	\$0.00	\$0.00
1261	DEPRECIACIÓN ACUMULADA DE BIENES INMUEBLES	\$0.00	\$0.00	TOTAL DE PASIVOS	\$18,891,807.86	\$21,056,892.37	\$0.00
1262	DEPRECIACIÓN ACUMULADA DE INFRAESTRUCTURA	\$0.00	\$0.00	HACIENDA PÚBLICA/PATRIMONIO	\$0.00	\$0.00	\$0.00
1263	DEPRECIACIÓN ACUMULADA DE BIENES MUEBLES	\$0.00	\$0.00	HACIENDA PÚBLICA/PATRIMONIO CONTRIBUIDO	\$0.00	\$0.00	\$0.00
1264	DETERIORO ACUMULADO DE BIENES BIOLÓGICOS	\$0.00	\$0.00	3100	APORTACIONES	\$0.00	\$0.00
1265	AMORTIZACIÓN ACUMULADA DE ACTIVOS INTANGIBLES	\$0.00	\$0.00	3110	DONACIONES DE CAPITAL	\$0.00	\$0.00
1270	ACTIVOS DIFERIDOS	\$4,405,811.60	\$4,405,811.60	3130	ACTUALIZACIÓN DE LA HACIENDA PÚBLICA/PATRIMONIO	\$0.00	\$0.00
1271	ESTUDIOS, FORMULACIÓN Y EVALUACIÓN DE PROYECTOS	\$0.00	\$0.00	3200	HACIENDA PÚBLICA/PATRIMONIO GENERADO	\$185,637,623.21	\$156,513,011.07
1272	DERECHOS SOBRE BIENES EN RÉGIMEN DE ARRENDAMIENTO FINANCIERO	\$0.00	\$0.00	3210	RESULTADOS DEL EJERCICIO (AHORRO/DESAHORRO)	\$50,037,728.11	\$34,628,723.64
1273	GASTOS PAGADOS POR ADELANTADO A LARGO PLAZO	\$0.00	\$0.00	3220	RESULTADOS DE EJERCICIOS ANTERIORES	\$155,408,228.43	\$121,772,620.76
1274	ANTICIPOS A LARGO PLAZO	\$4,405,811.60	\$4,405,811.60	3230	REVALUOS	\$0.00	\$0.00
1275	BENEFICIOS AL RETIRO DE EMPLEADOS PAGADOS POR ADELANTADO	\$0.00	\$0.00	3231	REVALUO DE BIENES INMUEBLES	\$0.00	\$0.00
1279	OTROS ACTIVOS DIFERIDOS	\$0.00	\$0.00	3232	REVALUO DE BIENES MUEBLES	\$0.00	\$0.00
1280	ESTIMACIÓN POR PÉRDIDA O DETERIORO DE ACTIVOS NO CIRCULANTES	\$0.00	\$0.00	3233	REVALUO DE BIENES INTANGIBLES	\$0.00	\$0.00
1281	ESTIMACIONES POR PÉRDIDA DE CUENTAS INCORRIBLES DE DOCUMENTOS POR COBRAR A LARGO PLAZO	\$0.00	\$0.00	3239	OTROS REVALUOS	\$0.00	\$0.00
1282	ESTIMACIONES POR PÉRDIDA DE CUENTAS INCORRIBLES DE DEUDORES DIVERSOS POR COBRAR A LARGO PLAZO	\$0.00	\$0.00	3240	RESERVAS	\$0.00	\$0.00
1283	ESTIMACIONES POR PÉRDIDA DE CUENTAS INCORRIBLES DE INGRESOS POR COBRAR A LARGO PLAZO	\$0.00	\$0.00	3241	RESERVAS DE PATRIMONIO	\$0.00	\$0.00
1284	ESTIMACIONES POR PÉRDIDA DE CUENTAS INCORRIBLES DE PRÉSTAMOS OTORGADOS A LARGO PLAZO	\$0.00	\$0.00	3242	RESERVAS TERRITORIALES	\$0.00	\$0.00
1289	ESTIMACIONES POR PÉRDIDA DE OTRAS CUENTAS INCORRIBLES A LARGO PLAZO	\$0.00	\$0.00	3243	RESERVAS POR CONTINGENCIAS	\$0.00	\$0.00
1290	OTROS ACTIVOS NO CIRCULANTES	\$0.00	\$0.00	3250	RECTIFICACIONES DE RESULTADOS DE EJERCICIOS ANTERIORES	\$0.00	\$0.00
1291	BIENES EN CONCESIÓN	\$0.00	\$0.00	3251	CAMBIOS EN POLÍTICAS CONTABLES	\$141,656.67	\$141,656.67
1292	BIENES EN ARRENDAMIENTO FINANCIERO	\$0.00	\$0.00	3252	CAMBIOS POR ERRORES CONTABLES	\$0.00	\$0.00
1293	BIENES EN COMODATO	\$0.00	\$0.00	3300	EXCESO O INSUFICIENCIA EN LA ACTUALIZACIÓN DE LA HACIENDA PÚBLICA/PATRIMONIO	\$0.00	\$0.00
TOTAL DE ACTIVOS NO CIRCULANTES	\$185,225,728.18	\$165,767,016.33	3310	RESULTADO POR POSICIÓN MONETARIA	\$0.00	\$0.00	\$0.00
TOTAL DE ACTIVOS	\$204,529,431.07	\$177,599,903.44	3320	RESULTADO POR TENENCIA DE ACTIVOS NO MONETARIOS	\$0.00	\$0.00	\$0.00
			HACIENDA PÚBLICA/PATRIMONIO TOTAL	\$185,637,623.21	\$156,513,011.07		
			TOTAL DE PASIVO Y PATRIMONIO / HACIENDA PÚBLICA	\$204,529,431.07	\$177,599,903.44		

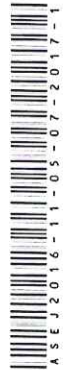
ING.-GABRIEL MARQUEZ MARTINEZ
PRESIDENTE MUNICIPAL



ir verdad de pararnos que los Esaldos Financieros y sus Notas son razonablemente correctos y responsabilidad del emisor.

LA-MARCO-ANTONIO-VELEZ-GOMEZ
ENCARGADO DE LA HACIENDA MUNICIPAL

H. Ayuntamiento Constitucional
San Miguel el Alto, Jalisco.
HACIENDA MUNICIPAL



000002

**NOTAS A LOS ESTADOS FINANCIEROS
DE DESGLOSE**
Municipio San Miguel el Alto

AL 30 DE NOVIEMBRE DE 2016

ACTIVO

EFFECTIVO Y EQUIVALENTES

EFFECTIVO	1,320,554.19
BANCOS/TESORERÍA	12,845,324.72
FONDOS AFECTACION ESPECIFICA	4,000,000.00

BIENES MUEBLES, INFRAESTRUCTURA, BIENES INTANGIBLES
SE DEPRECIARAN DE ACUERDO A LA LEY DEL ISR

PASIVOS

La deuda publica se vence cada 30 días y se desglosa así

Prestamo Polideportivo 10422	41,666.66
Prestamo Luminarias 10522	55,833.33
Prestamo Bodegas 7876	141,666.67
Planta Tratadora Fondos Propios	21,661.66

FAIS (Importe variable) no se recibe fondo.



ING. GABRIEL MARQUEZ MARTINEZ

H. Ayuntamiento Constitucional
PRESIDENTE MUNICIPAL
PRESIDENCIA



LA MARCO ANTONIO VELEZ GOMEZ

H. Ayuntamiento Constitucional
San Miguel el Alto, Jalisco.
HACIENDA MUNICIPAL
ENCARGADO DE LA HACIENDA
MUNICIPAL



ASEJ2016-11-05-07-2017-1

Bajo protesta de decir verdad declaramos que los Estados Financieros y sus
Notas son razonablemente correctos y responsabilidad del emisor.

000003

Estado de Actividades
Municipio San Miguel el Alto
DEL 1 DE ENERO AL 30 DE NOVIEMBRE DE 2016

CUENTA	2016	2015
INGRESOS Y OTROS BENEFICIOS		
4100 INGRESOS DE GESTIÓN	\$18,984,110.30	\$17,607,671.65
4110 IMPUESTOS	\$9,929,915.88	\$9,721,443.59
4111 IMPUESTOS SOBRE LOS INGRESOS	\$603,286.07	\$480,717.11
4112 IMPUESTOS SOBRE EL PATRIMONIO	\$9,107,530.60	\$9,069,945.75
4113 IMPUESTO SOBRE LA PRODUCCIÓN, EL CONSUMO Y LAS TRANSACCIONES	\$0.00	\$0.00
4114 IMPUESTOS AL COMERCIO EXTERIOR	\$0.00	\$0.00
4115 IMPUESTOS SOBRE NÓMINAS Y ASIMILABLES	\$0.00	\$0.00
4116 IMPUESTOS ECOLÓGICOS	\$0.00	\$0.00
4117 ACCESORIOS DE IMPUESTOS	\$219,099.21	\$169,912.73
4119 OTROS IMPUESTOS	\$0.00	\$868.00
4120 CUOTAS Y APORTACIONES DE SEGURIDAD SOCIAL	\$0.00	\$0.00
4121 APORTACIONES PARA FONDOS DE VIVIENDA	\$0.00	\$0.00
4122 CUOTAS PARA EL SEGURO SOCIAL	\$0.00	\$0.00
4123 CUOTAS DE AHORRO PARA EL RETIRO	\$0.00	\$0.00
4124 ACCESORIOS DE CUOTAS Y APORTACIONES PARA LA SEGURIDAD SOCIAL	\$0.00	\$0.00
4129 OTRAS CUOTAS Y APORTACIONES PARA LA SEGURIDAD SOCIAL	\$0.00	\$0.00
4130 CONTRIBUCIONES DE MEJORAS	\$39,670.00	\$0.00
4131 CONTRIBUCIÓN DE MEJORAS POR OBRAS PÚBLICAS	\$39,670.00	\$0.00
4140 DERECHOS	\$3,669,896.41	\$3,072,071.65
4141 DERECHOS POR EL USO, GOCE, APROVECHAMIENTO O EXPLOTACIÓN DE BIENES DE DOMINIO PÚBLICO	\$439,313.00	\$474,260.00
4142 DERECHOS A LOS HIDROCARBUROS	\$0.00	\$0.00
4143 DERECHOS POR PRESTACIÓN DE SERVICIOS	\$3,103,747.81	\$2,574,192.53
4144 ACCESORIOS DE DERECHO	\$126,835.60	\$23,619.12
4149 OTROS DERECHOS	\$0.00	\$0.00
4150 PRODUCTOS DE TIPO CORRIENTE	\$496,124.00	\$1,184,350.30
4151 PRODUCTOS DERIVADOS DEL USO Y APROVECHAMIENTO DE BIENES NO SUJETOS A RÉGIMEN DE DOMINIO PÚBLICO	\$0.00	\$0.00
4152 ENAJENACIÓN DE BIENES MUEBLES NO SUJETOS A SER INVENTARIADOS	\$0.00	\$0.00
4153 ACCESORIOS DE PRODUCTOS	\$0.00	\$0.00
4159 OTROS PRODUCTOS QUE GENERAN INGRESOS CORRIENTES	\$496,124.00	\$1,184,350.30
4160 APROVECHAMIENTOS DE TIPO CORRIENTE	\$4,848,504.01	\$3,629,806.11
4161 INCENTIVOS DERIVADOS DE LA COLABORACIÓN FISCAL	\$0.00	\$54,576.81
4162 MULTAS	\$0.00	\$0.00
4163 INDEMNIZACIONES	\$314,429.50	\$142,299.27
4164 REINTEGROS	\$0.00	\$0.00
4165 APROVECHAMIENTOS PROVENIENTES DE OBRAS PÚBLICAS	\$335,001.98	\$777,154.40
4166 APROVECHAMIENTOS POR PARTICIPACIONES DERIVADAS DE LA APLICACIÓN DE LEYES	\$0.00	\$0.00
4167 APROVECHAMIENTOS POR APORTACIONES Y COOPERACIONES	\$0.00	\$0.00
4168 ACCESORIOS DE APROVECHAMIENTO	\$0.00	\$0.00
4169 OTROS APROVECHAMIENTOS	\$4,199,072.53	\$2,655,775.63
4170 INGRESOS POR VENTAS DE BIENES Y SERVICIOS	\$0.00	\$0.00
4171 INGRESOS POR VENTA DE MERCANCÍAS	\$0.00	\$0.00
4172 INGRESOS POR VENTAS DE BIENES Y SERVICIOS PRODUCIDOS EN ESTABLECIMIENTOS DEL GOBIERNO	\$0.00	\$0.00
4173 INGRESOS POR VENTA DE BIENES Y SERVICIOS DE ORGANISMOS DESCENTRALIZADOS	\$0.00	\$0.00
4174 INGRESOS DE OPERACIONES DE ENTIDADES PARAESTATALES EMPRESARIALES Y NO FINANCIERAS	\$0.00	\$0.00
4190 INGRESOS NO COMPRENDIDOS EN LAS FRACC. DE LA LEY DE ING. CAUSAD. EN EJER. FISCALES ANT. PEND. DE LIQUID. O PAGO	\$0.00	\$0.00
4191 IMPUESTOS NO COMPRENDIDOS EN LAS FRACC. DE LA LEY DE ING. CAUSADOS EN EJER. FISCALES ANT. PEND. DE LIQUID. O PAGO	\$0.00	\$0.00
4192 CONTRIBUCIONES DE MEJORAS, DERECHOS, PRODUCTOS Y APROVECHAMIENTOS NO COMPRENDIDOS EN LAS FRACC. DE LEY DE ING. CAUSAD. EN EJER. FISCALES ANT. PEND. DE LIQUID. O PAGO	\$0.00	\$0.00
4200 PARTICIPACIONES, APORTACIONES, TRANSFERENCIAS, ASIGNACIONES, SUBSIDIOS Y OTRAS AYUDAS	\$82,667,844.29	\$82,416,095.80
4210 PARTICIPACIONES Y APORTACIONES	\$82,667,844.29	\$82,416,095.80
4211 PARTICIPACIONES	\$47,217,561.23	\$43,746,396.24
4212 APORTACIONES	\$24,536,521.39	\$23,421,994.60
4213 CONVENIOS	\$10,913,761.67	\$15,247,704.96
4220 TRANSFERENCIAS, ASIGNACIONES, SUBSIDIOS Y OTRAS AYUDAS	\$0.00	\$0.00
4221 TRANSFERENCIAS INTERNAS Y ASIGNACIONES AL SECTOR PÚBLICO	\$0.00	\$0.00
4222 TRANSFERENCIAS AL RESTO DEL SECTOR PÚBLICO	\$0.00	\$0.00
4223 SUBSIDIOS Y SUBVENCIONES	\$0.00	\$0.00
4224 AYUDAS SOCIALES	\$0.00	\$0.00
4225 PENSIONES Y JUBILACIONES	\$0.00	\$0.00
4300 OTROS INGRESOS Y BENEFICIOS	\$0.00	\$0.00
4310 INGRESOS FINANCIEROS	\$0.00	\$0.00

000004

Estado de Actividades
Municipio San Miguel el Alto
DEL 1 DE ENERO AL 30 DE NOVIEMBRE DE 2016

CUENTA		2016	2015
4311	INTERESES GANADOS DE VALORES, CREDITOS, BONOS Y OTROS.	\$0.00	\$0.00
4319	OTROS INGRESOS FINANCIEROS	\$0.00	\$0.00
4320	INCREMENTO POR VARACIÓN DE INVENTARIOS		
4321	INCREMENTO POR VARACIÓN DE INVENTARIOS DE MERCANCIAS PARA VENTA	\$0.00	\$0.00
4322	INCREMENTO POR VARIACIÓN DE INVENTARIOS DE MERCANCIAS TERMINADAS	\$0.00	\$0.00
4323	INCREMENTO POR VARIACIÓN DE INVENTARIOS DE MERCANCIAS EN PROCESO DE ELABORACIÓN	\$0.00	\$0.00
4324	INCREMENTO POR VARIACIÓN DE INVENTARIOS DE MATERIAS PRIMAS, MATERIALES Y SUMINISTROS PARA PRODUCCIÓN	\$0.00	\$0.00
4325	INCREMENTO POR VARIACIÓN DE ALMACÉN DE MERCANCIAS PRIMAS, MATERIALES Y SUMINISTROS DE CONSUMO	\$0.00	\$0.00
4330	DISMINUCIÓN DEL EXCESO DE ESTIMACIONES POR PÉRDIDA O DETERIORO U OBSOLESCENCIA	\$0.00	\$0.00
4340	DISMINUCIÓN DEL EXCESO DE PROVISIONES		
4341	DISMINUCIÓN DEL EXCESO DE PROVISIONES	\$0.00	\$0.00
4390	OTROS INGRESOS Y BENEFICIOS VARIOS		
4391	OTROS INGRESOS DE EJERCICIOS ANTERIORES	\$0.00	\$0.00
4392	BONIFICACIONES Y DESCUENTOS OBTENIDOS	\$0.00	\$0.00
4393	DIFERENCIAS POR TIPO DE CAMBIO A FAVOR EN EFECTIVO Y EQUIVALENTES	\$0.00	\$0.00
4394	DIFERENCIAS DE COTIZACIONES A FAVOR EN VALORES NEGOCIABLES	\$0.00	\$0.00
4395	RESULTADO POR POSICIÓN MONETARIA	\$0.00	\$0.00
4396	UTILIDADES POR PARTICIPACIÓN PATRIMONIAL	\$0.00	\$0.00
4399	OTROS INGRESOS Y BENEFICIOS VARIOS	\$0.00	\$0.00
TOTAL DE INGRESOS		\$101,651,954.59	\$100,023,767.45
GASTOS Y OTRAS PÉRDIDAS			
5100	GASTOS DE FUNCIONAMIENTO		
5110	SERVICIOS PERSONALES	\$65,862,166.34	\$60,036,165.76
5111	REMUNERACIONES AL PERSONAL DE CARÁCTER PERMANENTE	\$37,400,976.40	\$36,538,007.26
5112	REMUNERACIONES AL PERSONAL DE CARÁCTER TRANSITORIO	\$27,323,575.16	\$23,514,906.19
5113	REMUNERACIONES ADICIONALES Y ESPECIALES	\$2,295,239.00	\$4,587,498.00
5114	SEGURIDAD SOCIAL	\$1,613,522.00	\$2,220,056.00
5115	OTRAS PRESTACIONES SOCIALES Y ECONÓMICAS	\$5,263,694.44	\$4,864,542.07
5116	PAGO DE ESTÍMULOS A SERVIDORES PÚBLICOS	\$904,945.80	\$1,351,005.00
		\$0.00	\$0.00
5120	MATERIALES Y SUMINISTROS	\$8,795,569.48	\$6,691,499.57
5121	MATERIALES DE ADMINISTRACIÓN, EMISIÓN DE DOCUMENTOS Y ARTÍCULOS OFICIALES	\$1,058,366.95	\$603,622.55
5122	ALIMENTOS Y UTENSILIOS	\$619,087.04	\$443,429.01
5123	MATERIAS PRIMAS Y MATERIALES DE PRODUCCIÓN Y COMERCIALIZACIÓN	\$382.80	\$0.00
5124	MATERIALES Y ARTÍCULOS DE CONSTRUCCIÓN Y DE REPARACIÓN	\$540,867.25	\$328,944.09
5125	PRODUCTOS QUÍMICOS, FARMACÉUTICOS Y DE LABORATORIO	\$184,522.76	\$113,760.22
5126	COMBUSTIBLES, LUBRICANTES Y ADITIVOS	\$6,118,073.93	\$4,795,472.83
5127	VESTUARIO, BLANCOS, PRENDAS DE PROTECCIÓN Y ARTÍCULOS DEPORTIVOS	\$265,440.74	\$389,158.15
5128	MATERIALES Y SUMINISTROS PARA SEGURIDAD	\$232.00	\$0.00
5129	HERRAMIENTAS, REFACCIONES Y ACCESORIOS MENORES	\$8,596.01	\$17,112.72
5130	SERVICIOS GENERALES	\$19,665,620.46	\$16,806,658.93
5131	SERVICIOS BÁSICOS	\$4,693,405.85	\$4,435,378.87
5132	SERVICIOS DE ARRENDAMIENTO	\$105,980.00	\$364,713.00
5133	SERVICIOS PROFESIONALES, CIENTÍFICOS, TÉCNICOS Y OTROS SERVICIOS	\$335,510.06	\$271,222.14
5134	SERVICIOS FINANCIEROS, BANCARIOS Y COMERCIALES	\$602,288.08	\$536,705.89
5135	SERVICIOS DE INSTALACIÓN, REPARACIÓN, MANTENIMIENTO Y CONSERVACIÓN	\$8,752,074.90	\$7,575,275.95
5136	SERVICIOS DE COMUNICACIÓN SOCIAL Y PUBLICIDAD	\$736,884.81	\$432,979.60
5137	SERVICIOS DE TRASLADO Y VIÁTICOS	\$474,627.09	\$283,865.59
5138	SERVICIOS OFICIALES	\$3,053,386.93	\$1,882,233.96
5139	OTROS SERVICIOS GENERALES	\$911,462.74	\$1,024,283.93
5200	TRANSFERENCIAS, ASIGNACIONES, SUBSIDIOS Y OTRAS AYUDAS	\$3,673,967.30	\$4,345,094.94
5210	TRANSFERENCIAS INTERNAS Y ASIGNACIONES AL SECTOR PÚBLICO	\$2,220,000.00	\$2,790,370.77
5211	ASIGNACIONES AL SECTOR PÚBLICO	\$30,000.00	\$592,371.77
5212	TRANSFERENCIAS INTERNAS AL SECTOR PÚBLICO	\$2,190,000.00	\$2,197,999.00
5220	TRANSFERENCIAS AL RESTO DEL SECTOR PÚBLICO		
5221	TRANSFERENCIAS A ENTIDADES PARAESTATALES	\$0.00	\$0.00
5222	TRANSFERENCIAS A ENTIDADES FEDERATIVAS Y MUNICIPIOS	\$0.00	\$0.00
5230	SUBSIDIOS Y SUBVENCIONES		
5231	SUBSIDIOS	\$0.00	\$0.00
5232	SUBVENCIONES	\$0.00	\$0.00
5240	AYUDAS SOCIALES	\$1,346,772.30	\$1,448,553.17

000005

Estado de Actividades
Municipio San Miguel el Alto
DEL 1 DE ENERO AL 30 DE NOVIEMBRE DE 2016

CUENTA	2016	2015
5241 AYUDAS SOCIALES A PERSONAS	\$382,897.16	\$654,066.00
5242 BECAS	\$115,206.00	\$102,260.00
5243 AYUDAS SOCIALES A INSTITUCIONES	\$848,669.14	\$692,227.17
5244 AYUDAS SOCIALES POR DESASTRES NATURALES Y OTROS SINIESTROS	\$0.00	\$0.00
5250 PENSIONES Y JUBILACIONES	\$72,600.00	\$66,300.00
5251 PENSIONES	\$47,300.00	\$47,300.00
5252 JUBILACIONES	\$25,300.00	\$19,000.00
5259 OTRAS PENSIONES Y JUBILACIONES	\$0.00	\$0.00
5260 TRANSFERENCIAS A FIDEICOMISOS, MANDATOS Y CONTRATOS ANÁLOGOS	\$34,595.00	\$39,871.00
5261 TRANSFERENCIAS A FIDEICOMISOS, MANDATOS Y CONTRATOS ANÁLOGOS AL GOBIERNO	\$0.00	\$0.00
5262 TRANSFERENCIAS A FIDEICOMISOS, MANDATOS Y CONTRATOS ANÁLOGOS A ENTIDADES PARAESTATALES	\$34,595.00	\$39,871.00
5270 TRANSFERENCIAS A LA SEGURIDAD SOCIAL	\$0.00	\$0.00
5271 TRANSFERENCIAS POR OBLIGACIONES DE LEY	\$0.00	\$0.00
5280 DONATIVO	\$0.00	\$0.00
5281 DONATIVOS A INSTITUCIONES SIN FINES DE LUCRO	\$0.00	\$0.00
5282 DONATIVOS A ENTIDADES FEDERATIVAS Y MUNICIPIOS	\$0.00	\$0.00
5283 DONATIVOS A FIDEICOMISOS, MANDATOS Y CONTRATOS ANÁLOGOS PRIVADOS	\$0.00	\$0.00
5284 DONATIVOS A FIDEICOMISOS, MANDATOS Y CONTRATOS ANÁLOGOS ESTATALES	\$0.00	\$0.00
5285 DONATIVOS INTERNACIONAL	\$0.00	\$0.00
5290 TRANSFERENCIAS AL EXTERIOR	\$0.00	\$0.00
5291 TRANSFERENCIAS AL EXTERIOR A GOBIERNOS EXTRANJEROS Y ORGANISMOS INTERNACIONALES	\$0.00	\$0.00
5292 TRANSFERENCIAS AL SECTOR PRIVADO EXTERNO	\$0.00	\$0.00
5300 PARTICIPACIONES Y APORTACIONES	\$0.00	\$0.00
5310 PARTICIPACIONES	\$0.00	\$0.00
5311 PARTICIPACIONES DE LA FEDERACIÓN A ENTIDADES FEDERATIVAS Y MUNICIPIOS	\$0.00	\$0.00
5312 PARTICIPACIONES DE LAS ENTIDADES FEDERATIVAS A LOS MUNICIPIOS	\$0.00	\$0.00
5320 APORTACIONES	\$0.00	\$0.00
5321 APORTACIONES DE LA FEDERACIÓN A ENTIDADES FEDERATIVAS Y MUNICIPIOS	\$0.00	\$0.00
5322 APORTACIONES DE LAS ENTIDADES FEDERATIVAS A LOS MUNICIPIOS	\$0.00	\$0.00
5330 CONVENIOS	\$0.00	\$0.00
5331 CONVENIOS DE REASIGNACIÓN	\$0.00	\$0.00
5332 CONVENIOS DE DESCENTRALIZACIÓN Y OTROS	\$0.00	\$0.00
5400 INTERESES, COMISIONES Y OTROS GASTOS DE LA DEUDA PÚBLICA	\$1,088,340.83	\$1,013,783.11
5410 INTERESES DE LA DEUDA PÚBLICA	\$1,088,340.83	\$1,013,783.11
5411 INTERESES DE LA DEUDA PÚBLICA INTERNA	\$1,088,340.83	\$1,013,783.11
5412 INTERESES DE LA DEUDA PÚBLICA EXTERNA	\$0.00	\$0.00
5420 COMISIONES DE LA DEUDA PÚBLICA	\$0.00	\$0.00
5421 COMISIONES DE LA DEUDA PÚBLICA INTERNA	\$0.00	\$0.00
5422 COMISIONES DE LA DEUDA PÚBLICA EXTERNA	\$0.00	\$0.00
5430 GASTOS DE LA DEUDA PÚBLICA	\$0.00	\$0.00
5431 GASTOS DE LA DEUDA PÚBLICA INTERNA	\$0.00	\$0.00
5432 GASTOS DE LA DEUDA PÚBLICA EXTERNA	\$0.00	\$0.00
5440 COSTO POR COBERTURAS	\$0.00	\$0.00
5441 COSTO POR COBERTURAS	\$0.00	\$0.00
5450 APOYOS FINANCIEROS	\$0.00	\$0.00
5451 APOYOS FINANCIEROS A INTERMEDIARIOS	\$0.00	\$0.00
5452 APOYOS FINANCIEROS A AHORRADORES Y DEUDORES DEL SISTEMA FINANCIERO NACIONAL	\$0.00	\$0.00
5500 OTROS GASTOS Y PÉRDIDAS EXTRAORDINARIAS	\$0.00	\$0.00
5510 ESTIMACIONES, DEPRECIACIONES, DETERIOROS, OBSOLESCENCIA Y AMORTIZACIONES	\$0.00	\$0.00
5511 ESTIMACIONES POR PÉRDIDA O DETERIORO DE ACTIVOS CIRCULANTES	\$0.00	\$0.00
5512 ESTIMACIONES POR PÉRDIDA O DETERIORO DE ACTIVO NO CIRCULANTE	\$0.00	\$0.00
5513 DEPRECIACIÓN DE BIENES INMUEBLES	\$0.00	\$0.00
5514 DEPRECIACIÓN DE INFRAESTRUCTURA	\$0.00	\$0.00
5515 DEPRECIACIÓN DE BIENES MUEBLES	\$0.00	\$0.00
5516 DETERIORO DE LOS ACTIVOS BIOLÓGICOS	\$0.00	\$0.00
5517 AMORTIZACIÓN DE ACTIVOS INTANGIBLES	\$0.00	\$0.00
5520 PROVISIONES	\$0.00	\$0.00

000006

Estado de Actividades
Municipio San Miguel el Alto
DEL 1 DE ENERO AL 30 DE NOVIEMBRE DE 2016

CUENTA	2016	2015
5521 PROVISIONES DE PASIVOS A CORTO PLAZO	\$0.00	\$0.00
5522 PROVISIONES DE PASIVOS A LARGO PLAZO	\$0.00	\$0.00
5530 DISMINUCIÓN DE INVENTARIOS	\$0.00	\$0.00
5531 DISMINUCIÓN DE INVENTARIOS DE MERCANCIAS PARA VENTA	\$0.00	\$0.00
5532 DISMINUCIÓN DE INVENTARIOS DE MERCANCIAS TERMINADAS	\$0.00	\$0.00
5533 DISMINUCIÓN DE INVENTARIOS DE MERCANCIAS EN PROCESO DE ELABORACIÓN	\$0.00	\$0.00
5534 DISMINUCIÓN DE INVENTARIOS DE MATERIAS PRIMAS, MATERIALES Y SUMINISTROS PARA PRODUCCIÓN	\$0.00	\$0.00
5535 DISMINUCIÓN DE ALMACÉN DE MATERIALES Y SUMINISTROS DE CONSUMO	\$0.00	\$0.00
5540 AUMENTO POR INSUFICIENCIA DE ESTIMACIONES POR PÉRDIDA O DETERIORO U OBSOLESCENCIA	\$0.00	\$0.00
5541 AUMENTO POR INSUFICIENCIA DE ESTIMACIONES POR PÉRDIDA O DETERIORO U OBSOLESCENCIA	\$0.00	\$0.00
5550 AUMENTO POR INSUFICIENCIA DE PROVISIONES	\$0.00	\$0.00
5551 AUMENTO POR INSUFICIENCIA DE PROVISIONES	\$0.00	\$0.00
5590 OTROS GASTOS	\$0.00	\$0.00
5591 GASTOS DE EJERCICIOS ANTERIORES	\$0.00	\$0.00
5592 PÉRDIDAS POR RESPONSABILIDADES	\$0.00	\$0.00
5593 BONIFICACIONES Y DESCUENTOS OTORGADOS	\$0.00	\$0.00
5594 DIFERENCIAS POR TIPO DE CAMBIO NEGATIVAS EN EFECTIVO Y EQUIVALENTES	\$0.00	\$0.00
5595 DIFERENCIAS DE COTIZACIONES NEGATIVAS EN VALORES NEGOCIABLES	\$0.00	\$0.00
5596 RESULTADO POR POSICIÓN MONETARIA	\$0.00	\$0.00
5597 PÉRDIDAS POR PARTICIPACIÓN PATRIMONIAL	\$0.00	\$0.00
5599 OTROS GASTOS VARIOS	\$0.00	\$0.00
5600 INVERSIÓN PÚBLICA	\$939,752.01	\$0.00
5610 INVERSIÓN PÚBLICA NO CAPITALIZABLE	\$939,752.01	\$0.00
TOTAL DE GASTOS Y OTRAS PERDIDAS	\$70,624,474.47	\$65,395,043.81
CUENTAS DE CIERRE CONTABLE		
6100 RESUMEN DE INGRESOS Y GASTOS	\$0.00	\$0.00
6200 AHORRO DE LA GESTIÓN	\$30,087,728.11	\$34,628,723.64
6300 DESAHORRO DE LA GESTIÓN	\$0.00	\$0.00
AHORRO/DESAHORRO NETO DEL EJERCICIO	\$30,087,728.11	\$34,628,723.64



ING. GABRIEL MARQUEZ MARTINEZ
 PRESIDENTE MUNICIPAL



LA MARCO ANTONIO VELEZ GOMEZ
 ENCARGADO DE LA HACIENDA MUNICIPAL

En virtud de la fe pública de declaración declaramos que los Estados Financieros y sus Notas son razonablemente correctos y responsabilidad del emisor.

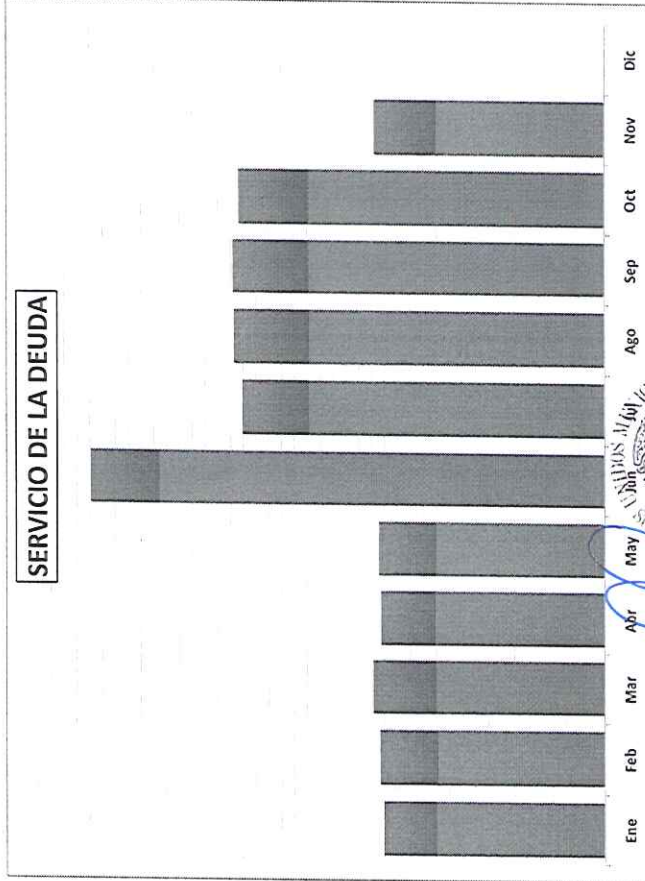
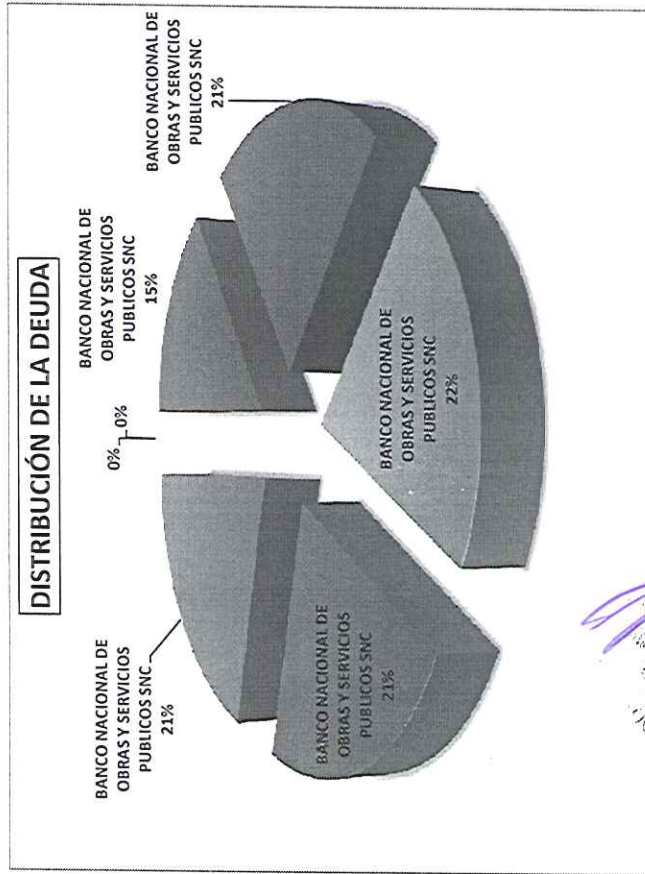
H. Ayuntamiento Constitucional
 San Miguel el Alto, Jalisco.
 PRESIDENCIA



000007

Estado de Deuda Pública
Entidad Pública: Municipio San Miguel el Alto
DEL 1 DE ENERO AL 31/12/2008 DE NOVIEMBRE DE 2016

No.	No. de Cuenta	Nombre del Acreedor	Periodo de Amortización		Plazo	Tasa de Interés	Destino	Saldo		
			Dispuesto	Vencimiento				Del 1 de Enero de 2016	Al 31 de Diciembre de 2013	
1	21310-00001	BANCO NACIONAL DE OBRAS Y SERVICIOS	5,000,000.00	01/02/2012	120	TIE + 3.13	Construcción del Polideportivo	3,083,333.18	458,333.37	
2	21310-00002	BANCO NACIONAL DE OBRAS Y SERVICIOS	6,700,000.00	01/06/2012	119	Tie + 2.86	Programa ahorro de energía, ele	4,333,338.48	614,166.63	
3	21310-00003	BANCO NACIONAL DE OBRAS Y SERVICIOS	17,000,000.00	25/02/2009	119	Tie + 1.62	Adq. Fraccion de terreno	5,383,333.06	1,558,333.37	
4	21310-10000	BANCO NACIONAL DE OBRAS Y SERVICIOS	5,198,798.66	01/09/2011	240	TIE + 3.12	Construcción Planta de tratamiento	4,059,882.33	238,278.26	
5	21310-00004	BANCO NACIONAL DE OBRAS Y SERVICIOS	4,924,999.87	20/05/2016	28	fija + 6.55 pp	Anticipo participaciones FAISM	4,924,999.87	1,218,868.26	
TOTAL DE DEUDA PÚBLICA								16,859,887.05	4,924,999.87	17,696,907.03



LA MARCO ANTONIO VELEZ GÓMEZ
 ENCARGADO DE LA HACIENDA MUNICIPAL

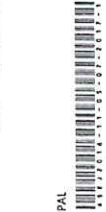


H. Ayuntamiento Constitucional
 San Miguel el Alto, Jalisco.
HACIENDA MUNICIPAL



H. Ayuntamiento Constitucional
 San Miguel el Alto, Jalisco.
 OFICINA DE DEUDA PÚBLICA

CONCEPTO	CRÉDITO No. 1			CRÉDITO No. 2			CRÉDITO No. 3			CRÉDITO No. 4			CRÉDITO No. 5		
	No. de cuenta contable	Institución acreedor	Tipos de financiamiento	No. de cuenta contable	Institución acreedor	Tipos de financiamiento	No. de cuenta contable	Institución acreedor	Tipos de financiamiento	No. de cuenta contable	Institución acreedor	Tipos de financiamiento	No. de cuenta contable	Institución acreedor	Tipos de financiamiento
No. de cuenta contable	21310-00001	Banca de Desarrollo	Contratos y convenios	21310-00002	Banca de Desarrollo	Contratos y convenios	21310-00003	Banca de Desarrollo	Contratos y convenios	21310-10000	Banca de Desarrollo	Contratos y convenios	21310-00004	Banca de Desarrollo	Contratos y convenios
Institución acreedor	BANCO NACIONAL DE OBRAS Y SERVICIOS PUBLICOS SNC	BANCO NACIONAL DE OBRAS Y SERVICIOS PUBLICOS SNC	BANCO NACIONAL DE OBRAS Y SERVICIOS PUBLICOS SNC	BANCO NACIONAL DE OBRAS Y SERVICIOS PUBLICOS SNC	BANCO NACIONAL DE OBRAS Y SERVICIOS PUBLICOS SNC	BANCO NACIONAL DE OBRAS Y SERVICIOS PUBLICOS SNC	BANCO NACIONAL DE OBRAS Y SERVICIOS PUBLICOS SNC	BANCO NACIONAL DE OBRAS Y SERVICIOS PUBLICOS SNC	BANCO NACIONAL DE OBRAS Y SERVICIOS PUBLICOS SNC	BANCO NACIONAL DE OBRAS Y SERVICIOS PUBLICOS SNC	BANCO NACIONAL DE OBRAS Y SERVICIOS PUBLICOS SNC	BANCO NACIONAL DE OBRAS Y SERVICIOS PUBLICOS SNC	BANCO NACIONAL DE OBRAS Y SERVICIOS PUBLICOS SNC	BANCO NACIONAL DE OBRAS Y SERVICIOS PUBLICOS SNC	BANCO NACIONAL DE OBRAS Y SERVICIOS PUBLICOS SNC
Tipos de financiamiento	Contratos y convenios	Contratos y convenios	Contratos y convenios	Contratos y convenios	Contratos y convenios	Contratos y convenios	Contratos y convenios	Contratos y convenios	Contratos y convenios	Contratos y convenios	Contratos y convenios	Contratos y convenios	Contratos y convenios	Contratos y convenios	Contratos y convenios
Montos de contratación	5,000,000.00	6,700,000.00	6,700,000.00	17,000,000.00	17,000,000.00	17,000,000.00	5,620,844.00	5,620,844.00	5,620,844.00	5,620,844.00	5,620,844.00	5,620,844.00	5,620,844.00	5,620,844.00	5,620,844.00
Fecha de inicio	01/02/2012	01/02/2012	01/02/2012	01/02/2012	01/02/2012	01/02/2012	20/05/2016	20/05/2016	20/05/2016	20/05/2016	20/05/2016	20/05/2016	20/05/2016	20/05/2016	20/05/2016
Fecha de vencimiento	01/02/2022	01/02/2022	01/02/2022	01/02/2022	01/02/2022	01/02/2022	30/09/2018	30/09/2018	30/09/2018	30/09/2018	30/09/2018	30/09/2018	30/09/2018	30/09/2018	30/09/2018
Meses de gracia	0	0	0	0	0	0	0	0	0	0	0	0	0	0	0
Tasa de Interés	TIE 13.13	TIE 13.13	TIE 13.13	TIE + 2.86	TIE + 2.86	TIE + 2.86	TIE + 3.12	TIE + 3.12	TIE + 3.12	TIE + 3.12	TIE + 3.12	TIE + 3.12	TIE + 3.12	TIE + 3.12	TIE + 3.12
Destino	Construcción del Polideportivo	Construcción del Polideportivo	Construcción del Polideportivo	Adq. Fraccion de terreno	Adq. Fraccion de terreno	Adq. Fraccion de terreno	Construcción Planta de tratamiento aguas residuales	Construcción Planta de tratamiento aguas residuales	Construcción Planta de tratamiento aguas residuales	Construcción Planta de tratamiento aguas residuales	Construcción Planta de tratamiento aguas residuales	Construcción Planta de tratamiento aguas residuales	Construcción Planta de tratamiento aguas residuales	Construcción Planta de tratamiento aguas residuales	Construcción Planta de tratamiento aguas residuales
Saldo al 31 de Dic. de 2015	3,083,333.18	4,333,333.48	4,333,333.48	5,383,333.06	5,383,333.06	5,383,333.06	4,099,882.33	4,099,882.33	4,099,882.33	4,099,882.33	4,099,882.33	4,099,882.33	4,099,882.33	4,099,882.33	4,099,882.33
Empréstito	458,333.37	614,166.63	614,166.63	1,558,333.37	1,558,333.37	1,558,333.37	238,278.26	238,278.26	238,278.26	238,278.26	238,278.26	238,278.26	238,278.26	238,278.26	238,278.26
Amortización	194,933.83	262,638.80	262,638.80	249,871.19	249,871.19	249,871.19	270,480.22	270,480.22	270,480.22	270,480.22	270,480.22	270,480.22	270,480.22	270,480.22	270,480.22
Interés pagado	15,975.50	15,975.50	15,975.50	15,975.50	15,975.50	15,975.50	15,975.50	15,975.50	15,975.50	15,975.50	15,975.50	15,975.50	15,975.50	15,975.50	15,975.50
EMPRÉSTITO	0.00	41,666.67	41,666.67	151,666.67	151,666.67	151,666.67	0.00	0.00	0.00	0.00	0.00	0.00	0.00	0.00	0.00
AMORTIZACIONES	0.00	41,666.67	41,666.67	41,666.67	41,666.67	41,666.67	0.00	0.00	0.00	0.00	0.00	0.00	0.00	0.00	0.00
INTERÉS	0.00	17,522.54	17,522.54	17,522.54	17,522.54	17,522.54	0.00	0.00	0.00	0.00	0.00	0.00	0.00	0.00	0.00
Febrero	0.00	19,148.54	19,148.54	19,148.54	19,148.54	19,148.54	0.00	0.00	0.00	0.00	0.00	0.00	0.00	0.00	0.00
Marzo	0.00	16,555.16	16,555.16	16,555.16	16,555.16	16,555.16	0.00	0.00	0.00	0.00	0.00	0.00	0.00	0.00	0.00
Abril	0.00	17,487.85	17,487.85	17,487.85	17,487.85	17,487.85	0.00	0.00	0.00	0.00	0.00	0.00	0.00	0.00	0.00
Mayo	0.00	19,037.20	19,037.20	19,037.20	19,037.20	19,037.20	0.00	0.00	0.00	0.00	0.00	0.00	0.00	0.00	0.00
Junio	0.00	15,931.68	15,931.68	15,931.68	15,931.68	15,931.68	0.00	0.00	0.00	0.00	0.00	0.00	0.00	0.00	0.00
Julio	0.00	18,517.32	18,517.32	18,517.32	18,517.32	18,517.32	0.00	0.00	0.00	0.00	0.00	0.00	0.00	0.00	0.00
Agosto	0.00	18,833.33	18,833.33	18,833.33	18,833.33	18,833.33	0.00	0.00	0.00	0.00	0.00	0.00	0.00	0.00	0.00
Septiembre	0.00	16,939.47	16,939.47	16,939.47	16,939.47	16,939.47	0.00	0.00	0.00	0.00	0.00	0.00	0.00	0.00	0.00
Octubre	0.00	18,955.24	18,955.24	18,955.24	18,955.24	18,955.24	0.00	0.00	0.00	0.00	0.00	0.00	0.00	0.00	0.00
Noviembre	0.00	15,975.50	15,975.50	15,975.50	15,975.50	15,975.50	0.00	0.00	0.00	0.00	0.00	0.00	0.00	0.00	0.00
Diciembre	0.00	15,975.50	15,975.50	15,975.50	15,975.50	15,975.50	0.00	0.00	0.00	0.00	0.00	0.00	0.00	0.00	0.00
SUMA		194,933.83	194,933.83	194,933.83	194,933.83	194,933.83	1,558,333.37	1,558,333.37	1,558,333.37	249,871.19	249,871.19	249,871.19	249,871.19	249,871.19	249,871.19



Bajo el sello de verificación del emisor que los Estados financieros y sus Notas se prepararon de acuerdo a los principios contables correctos y responsabilidad del emisor.

H. Ayuntamiento Constitucional
San Miguel el Alto, Jalisco.
PRESIDENCIA

H. Ayuntamiento Constitucional
San Miguel el Alto, Jalisco.
HACIENDA MUNICIPAL

CRÉDITO No. 10

CRÉDITO No. 9

CRÉDITO No. 8

CRÉDITO No. 7

CRÉDITO No. 6

0.00	0.00	0.00	0.00	0.00	0.00
0.00	0.00	0.00	0.00	0.00	0.00
0.00	0.00	0.00	0.00	0.00	0.00
EMPRÉSTITO	AMORTIZACIONES	INTERÉS	EMPRÉSTITO	AMORTIZACIONES	INTERÉS

0.00	0.00	0.00	0.00	0.00	0.00
0.00	0.00	0.00	0.00	0.00	0.00
0.00	0.00	0.00	0.00	0.00	0.00
EMPRÉSTITO	AMORTIZACIONES	INTERÉS	EMPRÉSTITO	AMORTIZACIONES	INTERÉS

0.00	0.00	0.00	0.00	0.00	0.00
0.00	0.00	0.00	0.00	0.00	0.00
0.00	0.00	0.00	0.00	0.00	0.00
EMPRÉSTITO	AMORTIZACIONES	INTERÉS	EMPRÉSTITO	AMORTIZACIONES	INTERÉS

0.00	0.00	0.00	0.00	0.00	0.00
0.00	0.00	0.00	0.00	0.00	0.00
0.00	0.00	0.00	0.00	0.00	0.00
EMPRÉSTITO	AMORTIZACIONES	INTERÉS	EMPRÉSTITO	AMORTIZACIONES	INTERÉS

0.00	0.00	0.00	0.00	0.00	0.00
0.00	0.00	0.00	0.00	0.00	0.00
0.00	0.00	0.00	0.00	0.00	0.00
EMPRÉSTITO	AMORTIZACIONES	INTERÉS	EMPRÉSTITO	AMORTIZACIONES	INTERÉS

**Informativa de Proveedores
Municipio San Miguel el Alto
DEL 1 AL 30 DE NOVIEMBRE DE 2016**

Nombre o Razón Social	RFC	ORIGEN	CONCEPTO	DOMICILIO	IMPORTE	FECHA DE FACTURA	NO. DE FACTURA
ACEROS RIOS ALCALA, S.A. DE C.V.	ARA90723611	Recaudación pr SOLERA PUENTE NIÑOS HEROES		CARR JALOSTOTITLAN-GUADALAJARA KM.3.1	95782.98	17/11/2016	22236
ALEXANDRA GUTIERREZ MARTIN	GUMA9304069R8	Recaudación pr ARENA DEL RIO		JOSE MARTIN NAVARRO #64 INT.A	41144.01	25/11/2016	726
ALFREDO MENDEZ BAZAN	MEBA641123171	Recaudación pr COPIAS		AV. FRANCISCO ZARCO #1016 B	33227.92	01/11/2016	8822
ALICIA VAZQUEZ GUZMAN	VAGA6406237U6	Recaudación pr MANTENIMIENTO A VEHICULOS AVE. MORELOS #185			6525	14/11/2016	924
ALICIA VAZQUEZ GUZMAN	VAGA6406237U6	20% para el ser CUATRO TALACHAS DE SEGURID/AVE. MORELOS #185			6380	14/11/2016	939
ALVARO BARRAZA BUENO	BABA8102199B5	Recaudación pr PROGRAMAS PET MUROS FIRME EL SERIO #204			90336.16	14/11/2016	1244
ASOCIACION DE TRANSPORTISTAS DE CARRETE ATC140430R8		Recaudación pr VIAJES DE CASCAJO RIO ZULUAF2210			46584.44	30/11/2016	1736
BANCO NACIONAL DE MEXICO SA INTEGRANTE BNM840515V81		Del Fondo de F. COMISIONES BANCARIAS ISABEL LA CATOLICA 44			5943.84	30/11/2016	1
BANCO NACIONAL DE MEXICO SA INTEGRANTE BNM840515V81		Recaudación pr COMISIONES BANCARIAS ISABEL LA CATOLICA 44			499.96	30/11/2016	2
BANCO NACIONAL DE MEXICO SA INTEGRANTE BNM840515V81		Recaudación pr COMISIONES BANCARIAS ISABEL LA CATOLICA 44			30438.83	25/11/2016	3
CAMARENA AUTOMOTRIZ DE OCCIDENTE S.A. CAO850307HY1		Del Fondo de F. REMPLAZAR BALATAS, ACEITE DE AV 8 DE JULIO 2206			150000.01	11/11/2016	7017
CELIA VALTIERRA SANCHEZ VAS860417JE6		Recaudación pr EQUIPO DE SEGURIDAD CAMAR# BRASIL 140 INT 4			7047.35	27/11/2016	96
CENTRIFUGADOS MEXICANOS SA DE CV CME770429QL1		Recaudación pr REGISTRO CON CONCRETO PARA KM.8 CARRETERA ZAPOPAN-TESTIAN			8526	15/11/2016	5932
COMERCIALIZADORA TZIN TZUN TZAN SA DE C. CT1020301T83		Recaudación pr SERVICIO DE PERIFONEO INSURGENTES #142-B			375627	18/11/2016	1162
COMISION FEDERAL DE ELECTRICIDAD CFE370814Q10		Recaudación pr ELECTRICIDAD AV. PASEO DE LA REFORMA #164			1116666.67	09/08/2016	7944658
CONSTRUCTORA Y MAQUINARIA JAL. SA DE CV CAM1305312H1		Del Fondo de F. CONSTRUCCION DE LA PRIMERA ANGULO #2517-A			138887.82	04/11/2016	A-100
CONSTRUCTORA Y MAQUINARIA JAL. SA DE CV CAM1305312H1		Recaudación pr ANTICIPO MURO PERIMETRAL J ANGULO #2517-A			25905.12	03/11/2016	8848
CORPORATIVO ELECTRICO TAPATIO S.A. DE C.V. CET8901235L1		Recaudación pr FOCO PELICANO 1015			194374.54	11/11/2016	297
COSNTRUCTORA BAUER SA DE CV CBA9101237DA		Del Fondo de Ir CONSTRUCCION BARRA PERIMETRIOMAS INDEPENDENCIA			12420	17/11/2016	1601
CYBERPUERTA S.A. DE C.V. CVB080602JSA		Recaudación pr COMPUTADORA AV. CHAPULTEPEC #15			17780.85	03/11/2016	653
DANIEL ESPINOSA MENDOZA EIMD690908L10		Recaudación pr PISO GAMMA, PISO FALCON, MURI-MORELOS 116			8107.75	18/11/2016	4637
DANIEL ROMO ALVAREZ ROAD710924PFA		Del Fondo de F. ALINEACION Y BALANCEO CALZADA SAN MIGUEL #200			2083.36	18/11/2016	E2D0
DANIEL ROMO ALVAREZ ROAD710924PFA		Recaudación pr SERVICIO DE ALIENACION CALZADA SAN MIGUEL #200			39972.44	30/11/2016	
DEGTO OPERATIVOS SA DE CV DOP150810932		Del Fondo de F. BATERIA ROJAS GONZALEZ #64			14616	30/11/2016	1143
DIESEL&DIESEL SUPPLY SA DE CV DAD120418IB3		Recaudación pr REPARACION DE INYECTORES AV. 5 DE FEBRERO 1111			10760.89	24/11/2016	4954
DIMEJA, S.A. DE C.V. DIM981027CW6		Recaudación pr VARIOS ARTICULOS PARA PROTE. FRESNO #49 SANTA EDUVIGES #106			142881	28/11/2016	2728
DIESEL DISTRIBUIDORA DE MATERIALES GENA SA DE C DMG140213HG		Recaudación pr PROGRAMA PET TECHOS AV. FRANCIA #1880			19353.13	22/11/2016	933
ELECTRICA VARIEDADES DE GUADALAJARA SA I EVG850601T99		Recaudación pr REPARACION DE INYECTORES CALZADA GONZALEZ GALLO#2492			21576	28/11/2016	219
ENGINE LAB SA DE CV ELA1012139W4		Del Fondo de F. GASOLINA CARRETERA SAN MIGUELSAN JULIAN KM 2			226924.3	19/10/2016	8-4690
ESTACION JH S.A. DE C.V. EIH0503034L3		Recaudación pr GASOLINA CARRETERA SAN MIGUELSAN JULIAN KM 2			424115.39	15/11/2016	8-4961
E-Z MULTISERVICIOS SA DE CV EMU030919FR9		Recaudación pr GASOLINA PICACHOS 245 INT.B			25250.01	24/11/2016	815
FABIAN MARQUEZ OROZCO MAOF910507974		Recaudación pr BROCHAS, CAJA DE CABLES, PLAC JESUS DELGADO# 70			18374.68	16/11/2016	5390
FRANCISCO DE JESUS DEL RIO NUÑEZ RINF571004Q27		Recaudación pr EXAMEN TOXICOLOGICO AV. ALEMANIA 1603			25230	25/11/2016	791
FRANCISCO JAVIER PEREZ LOZA PELF410909UR7		Recaudación pr CUBETA DE PINTURA, RODILLO JOSE MA LICEAGA 23			10239.9	17/11/2016	1509
GENA DE JALISCO SA DE CV GIA140820LG1		Recaudación pr PROGRAMA PET FIRMES PEGASO#5960			34440.01	28/11/2016	99
GRUPO BAPED S.A. DE C.V. GBA160118236		Del Fondo de Ir PROGRAMA PET BAÑOS ANDADOR ZURITO #116			365700	28/11/2016	14
HECTOR LOPEZ ARANDA LOAH800305577		Recaudación pr FUMIGACION RASTRO MUNICIPAL L.C. ANDRES LOZANOR#186-B			5446.01	15/11/2016	427-A
HOTEL MESON DE LOS CRISTEROS S.A. DE C.V. HMC911104DR5		Recaudación pr HOSPEDAJE FRANCISCO I MADERO#42			5245.02	14/11/2016	6386
HUGO MUÑOZ ALVAREZ MUAH670213FN9		Recaudación pr PENSION, SERVICIO DE GRUA R.LLANO DE LOS CONEJOS			12394.6	14/11/2016	70
INSUMOS AGROPECUARIOS SAN ISIDRO S.A. D IAS071029810		Recaudación pr CAL, CEMENTO CARR AL VALLE KM 1 #40			38620.04	01/11/2016	2527
IQ. PROYECTOS Y REMODELACIONES SA DE CV IPRI150807N30		Del Fondo de Ir CONSTRUCCION DE BARRA PERIR NIQUEL #3034			165083.8	11/11/2016	51
J. JESUS BARBOSA SERRANO BASI300805589		Recaudación pr VARIOS ARTICULOS AV. ARQUITECTURAN#338			7459.81	16/11/2016	E145
JAVIER MUÑOZ RAMIREZ MURJ580424TN1		Recaudación pr ACEITE MULTIVISOS, IMPERLACK, N/P			7450.01	22/11/2016	40EE
JAZMIN ALEJANDRA NAVEJA GONZALEZ NAGJ930611UG7		Del Fondo de F. PLAYERAS DE TRANSITO FRANCISCO I MADERO #266			5783.18	07/11/2016	236
JAZMIN ALEJANDRA NAVEJA GONZALEZ NAGJ930611UG7		Recaudación pr FORMAS VARIAS FRANCISCO I MADERO #266			42770.94	22/11/2016	230
JOSE DE JESUS GONZALEZ OROZCO GOOJ6504187L8		Recaudación pr ALIMENTACION PARA PERSONAS ELSOL #128			4324.48	15/11/2016	49
JOSE DE JESUS GONZALEZ OROZCO GOOJ6504187L8		Del Fondo de F. ALIMENTACION PARA PERSONAS ELSOL #128			3862.8	16/11/2016	585A
JOSE DE JESUS PADILLA MACIAS PAMJ8112202H6		Recaudación pr PRODUCCION, PROMOCION Y DI BENIGNO ROMO#27			12412	22/11/2016	88

Informativa de Proveedores
Municipio San Miguel el Alto
DEL 1 AL 30 DE NOVIEMBRE DE 2016

JOSE LUIS HERNANDEZ DE LEON	HELL901126TB	Recaudación pr ARTICULOS DEPORTIVOS	ROMELO RUIZ #101	8305.6	24/11/2016	290
JOSE MIGUEL MOJICA MUÑOZ	MOMM670405KK7	Recaudación pr 50%ANTICIPO ALAMBRADO UNIC CARR. SAN JULIAN LEÓN KM 4		17809	15/11/2016	335
KAISHA MEX SA DE CV	KME151130FL9	Del Fondo de Ir PROGRAME PET BAÑOS	CAIZADA INDEPENDENCIA NTE #4500 INT. N	335915	28/11/2016	38
KLAOCOMER SA DE CV	KLA150217CW6	Del Fondo de F ALIMENTACION PARA PERSONAS CONSTITUCION #210 INT.B		9929.6	01/11/2016	946
LA CASA DEL BAÑO S.A. DE C.V.	CBA010607GZ7	Recaudación pr PISO ANDROMEDA BEIGE OBRAS CARRETERA SALAMANCA MORELIA #11600		17844	16/11/2016	616
LETICIA RODRIGUEZ GONZALEZ	GOLG661112I6A	Recaudación pr RADIO Y KIT DE ANTENA	SANTA CECILIA #488	17000	01/11/2016	28
LORENA GUADALUPE GONZALEZ PADILLA	GOP1970903FQ1	Recaudación pr SUMINISTRO Y APLICACION DE P. AVENIDA JACARANDAS #797		30000	14/11/2016	1245
MA GUADALUPE VAZQUEZ DELGADO	VADG661211FA0	Recaudación pr JEUO DE METALES DE CUMMIN GRANJAS ECHEVESTE		12193.92	16/11/2016	1308
MARCO ANTONIO GALLARDO RAMIREZ	GARM6111146V0	Recaudación pr CONSUMO	PORTAL ZARAGOZA#35	5250	07/11/2016	744
MARCOS BRAVO JARAMILLO	BAUM550729AD3	Recaudación pr INSTALAR Y SOLDAR TRAMO D E1 CARR. SAN MIGUEL SAN JULIAN KM. 2 S/N		2378	01/11/2016	264
MARIA DE LOS ANGELES NAVARRO CORTEZ	BAUM550729AD3	Del Fondo de F INSTALAR MOFLE	CARR. SAN MIGUEL SAN JULIAN KM. 2 S/N	7340	24/11/2016	22
MARIA TERESA MARGARITA GONZALEZ LUPER(GOLT6803088E6	NACA630721CF7	Del Fondo de F RADIADOR, MARCHA, BALATAS	BARTOLO HERNANDEZ 305	8716.62	18/11/2016	18278
MARIA TERESA MARGARITA GONZALEZ LUPER(GOLT6803088E6	GOLT6803088E6	Recaudación pr ACEITE	N/P	9645.43	03/11/2016	83
MATERIALES MAQUINARIA Y CONSTRUCCIONE MMC12121H9	GOLT6803088E6	Del Fondo de F LIQUIDO DE FRENOS	N/P	297.99	03/11/2016	742
MAXIMILIANO AUTOPARTES S.A. DE C.V.	MAU980312NH8	Recaudación pr MATERIALES DE BANCO	PEDRO MORENO #3303	34800	22/11/2016	931
MAXIMILIANO AUTOPARTES S.A. DE C.V.	MAU980312NH8	Del Fondo de F ACUMULADORES	DES. JALOS-SAN JULIAN S/N	4004	25/11/2016	4456
MCC URBANIZACION Y CARRETERAS, SA DE CV	MUC1312092N7	Programas Fedi-CONSTRUCCION DE LA PRIMERA LIBRAMIENTO CARRETERO NO. 205-A		16252	25/11/2016	4450
MCC URBANIZACION Y CARRETERAS, SA DE CV	MUC1312092N7	Recaudación pr PROYECTO DE IMAGEN URBANA LIBRAMIENTO CARRETERO NO. 205-A		1999395.1	01/11/2016	168
NOEMI NAVARRO REYNOSO	NARN770413BW5	Recaudación pr RECARGA DE EXTINTORES	LIBRAMIENTO CARRETERO NO. 205-A	1022834.5	15/11/2016	172
NUOVO SALAS REFACCIONES, SA DE CV	NSR980220U17	Recaudación pr PISTONES DE FRENOS	MANUEL ALTAMIRANO #432	5719.96	30/11/2016	348
PAULO CESAR FERNANDEZ ROJAS	FERP7505057XA	Recaudación pr LLANTAS TORNEL	PUERTO ALTATA#15	37746.4	16/11/2016	1815
PAULO CESAR FERNANDEZ ROJAS	FERP7505057XA	Del Fondo de F LLANTAS TORNEL	8 DE JULIO #3070	31060	29/11/2016	7557
PEDRO ALONSO HERNANDEZ RAMIREZ	HERP820313RIA	Recaudación pr FOCOS, CABLE NEUTRAL, MANGI BLV. ANACLETO GONZALEZ FLORES#457		108006.26	29/11/2016	7558
PINTASOL S.A. DE C.V.	PIN9710064WA	Recaudación pr PINTURA ESMALTE	PASEO DE LOS TAMARINDOS#400	42035.02	16/11/2016	2718
RADIOMOVIL DIPSA, S.A. DE C.V.	RD184103QJ4	Recaudación pr SERVICIO DE TELEFONIA	LAGO ZURICH#245	19696.45	01/11/2016	11706
REINALDO ZAMORA MORALES	ZAMR600813135	Recaudación pr CUÑA PARA CEMENTO	N/P	11070	17/11/2016	359A
RICARDO RODRIGUEZ NIETO	RONR790915533	Del Fondo de F LIMPIA DE BASURERO	LOPEZ MATEOS#54	10788	30/11/2016	29719
ROCIO DEL CARMEN VAZQUEZ GONZALEZ	RD1841003QJ4	Del Fondo de F UNIDADES DE LED PROTECCION (LAGO ZURICH #245		118200	02/11/2016	65
ROCIO DEL CARMEN VAZQUEZ GONZALEZ	RD1841003QJ4	Recaudación pr PORTA CEPILLOS, LITRO DE ACEIT LAGO ZURICH #245		19673.74	29/11/2016	1961
SECRETARIA DE PLANEACION, ADMINISTRACIO SPC130227L99	RD1841003QJ4	Recaudación pr FORMATOS Y LEVANTAMIENTOS PEDRO MORENO 281		24132.66	29/11/2016	1962
SOMOS TU OBRA SA DE CV	STO141208UV3	Del Fondo de F MESAS TIPO PICNIC COLOR AZUL LOPE DE VEGA #264		13310	24/11/2016	6
TELEFONOS DE MEXICO S.A.B. DE C.V.	TME840315KT6	Recaudación pr SERVICIO DE TELEFONIA	PARQUE DIA #198	6000	16/11/2016	525
TEXTILES BEMAR SA DE CV	TBE900402UY8	Recaudación pr JERSEY CONMEMORATIVA	PROL. VICTORIA #17	24609.22	14/11/2016	3679
TRACTORES Y EQUIPOS ALTEÑOS S.A. DE C.V.	TEA060207KZ7	Recaudación pr LLANTAS RODADO 17.5/25	KM.3 CARRETERA SAN JULIAN S/N	29000	30/11/2016	14675
VYESAM VIAJES Y EXCURSIONES SA DE CV	VVY1308151B7	Recaudación pr SERVICIO DE TRANSPORTE	CARR. VALLE DE GPE. #32	24662	01/11/2016	10546
				13456	17/11/2016	993



ING. GABRIEL MARQUEZ MARTINEZ
 PRESIDENTE MUNICIPAL



H. Ayuntamiento Constitucional
 San Miguel el Alto, Jalisco.
HACIENDA MUNICIPAL

Bajo protesta de decir verdad declaramos que los Estados Financieros y sus Notas son razonablemente correctos y responsabilidad del emisor.

**Catálogo de Proveedores
Municipio San Miguel el Alto
DEL 1 AL 30 DE NOVIEMBRE DE 2016**

CLAVE	NOMBRE	RFC	DOMICILIO	CIUDAD	TELEFONO	CP
1	@MIGABLE TECH, SA DE CV	MTE131129AX3	TURMALIA #2997	ZAPOPAN, JALISCO	N/P	45089
2	ABEL SEGURA RANGEL	SERA650612EL8	AV. CIRCUNVALACION SUR #64	JIQUILPAN MICHOACAN M	N/P	59510
3	ABRAHAM GONZALEZ HERNANDEZ	GOHA840720MH5	GUERRERO #246	ARANDAS JALISCO	N/P	47180
4	ACEROS RIOS ALCALA, S.A. DE C.V.	ARA9907236L1	CARR JALOSTOTITLAN-GUADAL	JALOSTOTITLAN, JALISCO	N/P	47120
5	AFIANZADORA SOFIMEX SA	ASG950531D1	BLVD ADOLFO LOPEZ MATEOS	MEXICO	N/P	1010
6	AGENCIA PROMOTORA MANDARA SA DE CV	APM1408215G8	NEBULOSA #3027	GUADALAJARA JALISCO	N/P	44520
7	AGUA PURIFICADA ARCANGEL, SA DE CV	APA140804G2	JOSE MARIA LOZANO#85	SAN MIGUEL EL ALTO, JAL	N/P	47140
8	ALBERTO MENDEZ SORIA	MESA730816DC0	JAVIER MINA #192	SAN MIGUEL EL ALTO, JAL	N/P	47140
9	ALEXANDRA GUTIERREZ MARTIN	GUMA99304069R8	JOSE MARTIN NAVARRO #64 IN	MIRANDILLAS	N/P	47160
10	ALFONSO FERNANDO RODRIGUEZ ROMO	RORA7710067W0	BOULEVARD ANACLETO GONZA	TEPATITLAN DE MORELOS	3787825797	47600
11	ALFREDO MENDEZ BAZAN	MEBA641123171	AV. FRANCISCO ZARCO #1016 B	LA BARCA	N/P	47810
12	ALICIA VAZQUEZ GUZMAN	VAGA6406237U6	AVE. MORELOS #185	SAN MIGUEL EL ALTO, JAL	N/P	47140
13	ALVARO BARRAZA BUENO	BABA8102199B5	EL SERIO #204	LEON GUANAJUATO	N/P	37450
14	AMECO SERVICES, S. DE RL DE CV	ASE950203F39	CARR. MOTERREY SALTILLO KM	NUEVO LEON	N/P	66357
15	ANEL GARNICA GUZMAN	GAGA9505133J6	PRIV. JOSE MARIA LICEAGA #22	SAN MIGUEL EL ALTO, JAL	N/P	47140
16	ANTONIO GUTIERREZ CORTES	GUCAS80922BK1	BARCELONA 437	TEPATITLAN DE MORELOS	N/P	47630
17	ANTONIO VALLE MORENO	VAMA400630T16	PAASAJE INDEPENDENCIA 10	SAN JUAN DE LOS LAGOS	N/P	47000
18	ASESORIA LIMAC SA DE CV	AL830302E19	JUAN ALAVREZ#1824	GUADALAJARA, JALISCO	N/P	N/P
19	ASESORIAS AVANZADAS MERCANTILES SA DE CV	AAM110823LM8	ISLA POMONA 3366	GUADALAJARA	32885771	44950
20	ASOCIACION DE FUTBOL AFICIONADO DEL ESTADO D	AFA980114QJ9	PUERTA 9 COL INDEPENDENCIA	GUADALAJARA, JALISCO	3336095258	44290
21	ASOCIACION DE TRANSPORTISTAS DE CARRETERAS S	ATC140430RV8	RIO ZULA#2210	N/P	N/P	44890
22	ASOCIACION GANADERA LOCAL DE SAN MIGUEL EL A	AGL600419F63	LOPEZ RAYÓN #11	SAN MIGUEL EL ALTO, JAL	N/P	47140
23	AURELIO MARTINEZ OROZCO	MAOAS91225F9	RAFAEL ALDUAN#28	AZCAPATZINALPA	N/P	2400
24	AUTOMOTORES Y CAMIONES H&H SC DE RL DE CV	ACH131122D57	NAYARIT 69	PONCITLAN	N/P	45965
25	AUTOPARTES STHEPANIE S.A. DE C.V.	AST9612023W1	CARRETERA A LAGOS KM 2,5	SAN JUAN DE LOS LAGOS	N/P	47000
26	BALASTROS Y LUMINARIAS DE OCCIDENTE S DE RL D	BLO030521APA	ESMERALDA#2362	GUADALAJARA, JALISCO	N/P	44540
27	BANCO NACIONAL DE MEXICO SA INTEGRANTE DEL C	BNM840515VB1	ISABEL LA CATOLICA 44	MEXICO DF	1226 8867	6000
28	BEATRIZ PLASCENCIA RAMIREZ	PARB700710L2	N/P	SAN MIGUEL EL ALTO, JAL	N/P	47140
29	BERTHA CECILIA JIMENEZ CERRILLO	JICB850618DB6	N/P	N/P	N/P	N/P
30	BUEN MANEJO DEL CAMPO, SA DE CV	BMC100326DL5	AMATIAN 37 INT 4	DISTRITO FEDERAL	N/P	6140
31	CAMARENA AUTOMOTRIZ DE OCCIDENTE S.A. DE C.V.	CAO850307HY1	AV 8 DE JULIO 2206	GUADALAJARA	3331343000	44940
32	CARLOS ALBERTO HERMOSILLO PEREZ	HEPC840802TC9	CARRETERA A SAN JUAN #191	JALOSTOTITLAN	N/P	47120
33	CARLOS GABRIEL HERNANDEZ PLATA	HEHP 940720 P23	IGNACI RAMIREZ 186	OCOTLAN	N/P	47820
34	CARLOS ISLAS MARTIN	IAMC510824RQ9	PROL HIDALGO #1600	TEOCALTICHE JALISCO	N/P	47200
35	CARMEN LORENA CORREA CORREA	COCC790107NG1	AVENIDA COLON #3546 A	GUADALAJARA, JALISCO	33 3645 7616	44987
36	CATALINA SALCIDO JIMENEZ	SAJC6003278G9	URUGUAY 2721, COL. JARDINES	GUADALAJARA, JALISCO	3338129696	44950
37	CELIA VALTIERRA SANCHEZ	VASC860417J66	BRASIL 140 INT 4	SAN JUAN DE LOS LAGOS	N/P	47020
38	CELINA MUÑOZ REYNOSO	MURC6211131V1	HIDALGO #575	SAN JULIAN JALISCO	347 71 80 683	47170
39	CEN ELECTRICAL, SA DE CV	CEL131209RL7	BLVD ANACLETO GONZALEZ FLO	TEPATITLAN DE MORELOS	N/P	47600
40	CENTRIFUGADOS MEXICANOS SA DE CV	CME770429QL1	KM.8 CARRETERA ZAPOPAN-TE	ZAPOPAN, JALISCO	N/P	45000
41	CENTRO CAMIONERO DE LAGOS SA DE CV	CCL1200726425	CARRETERA A LAGOS DE MORE	SAN JUAN DE LOS LAGOS,	N/P	47100
42	CENTRO MUEBLERO DE URUAPAN, SA DE CV	CMU040507T54	CARR. URUAPAN PATZCUARO K	URUAPAN	N/P	60110
43	CENTRO REFACCIONARIO EL CAÑELO SA DE CV	CRC030828CR6	CARR SAN JUAN - LAGOS KM 5.	SAN JUAN DE LOS LAGOS	395 785 4027	47000
44	CESAR MARTINEZ CONTRERAS	MACC750907F11	PRIVADA GPE 65	SAN MIGUEL EL ALTO, JAL	3471043510	47140
45	CESAR OSVALDO ROBLEDO SOTO	ROSC901222	JAVIER MINA#55	SAN MIGUEL EL ALTO, JAL	N/P	47140
46	CISTERNAS Y TINACOS DE JALISCO CITIJAL SA DE CV	CTJ9909223K0	CALZADA DELICIAS #2191	TLAQUEPAQUE, JALISCO	33 3838 2720	45520
47	CLASSIHOGAR, SA DE CV	CLA021125AX9	AV. JAVIER MINA#443	SAN JUAN DE LOS LAGOS,	N/P	44360
48	CLUB DEPORTIVO HACIENDA VALVERDE SA DE CV	COH150423AN2	CAMINO RANCHO BALVERDE	SAN MIGUEL EL ALTO, JAL	N/P	47140
49	COLNME SA DE CV	COL080619U76	AV. INDUSTRIAS #3800-C	SAN LUIS POTOSI, SAN LUI	N/P	N/P
50	COMERCIAL AUTOMOTRIZ DE LOS ALTOS S.A. DE C.V.	CAA890203661	BLV. ANACLETO GONZALEZ FLO	TEPATITLAN DE MORELOS	378813002	47600
51	COMERCIAL LLANERA TAPATIA, SA DE CV	CLP9508156R6	AV. TECNOLOGICO 701	AGUASCALIENTES	N/P	20196
52	COMERCIALIZADORA DALIRA S.A. DE C.V.	CDA1408215X2	AV. MEXICO # 3370 INT.7 ZONA	GUADALAJARA JALISCO	N/P	44670
53	COMERCIALIZADORA RESTER SA DE CV	CRE140822F21	CUAUTITLAN 684	ZAPOPAN	N/P	45040
54	COMERCIALIZADORA TZIN TZUN TZAN SA DE CV	CTT020301T83	INSURGENTES #142-8	SAN MIGUEL EL ALTO, JAL	3477882223	47140
55	COMERCIALIZADORA VIALDARO SA DE CV	CVI110823I43	CALLE COBRE #7 INT. E	ESTADO DE MEXICO	N/P	55320
56	COMISION FEDERAL DE ELECTRICIDAD	CFE370814Q10	AV. PASEO DE LA REFORMA #16	MEXICO, DF	N/P	6600
57	COMPACTOS DE LOS ALTOS SA DE CV	CAL890719JX1	CARRETERA A LAGOS KM2	SAN JUAN DE LOS LAGOS,	3957851000	47030
58	CONSORCIO UREBIA, SA DE CV	CUR1405141F4	JOHANNES BRAHMS 299-B	ZAPOPAN, JALISCO	N/P	45030
59	CONSTRUCCION DESARROLLO Y PROYECTOS JMR, SA	CDP120109NU6	PINTORES #735	ZAPOPAN JALISCO	N/P	45030
60	CONSTRUCCIONES Y MATERIALES ANDAMIS SA DE C	CMA141106P42	MANUEL ACUÑA 600	GUADALAJARA, JALISCO	N/P	44100
280	CONSTRUCTORA Y MAQUINARIA JAL S.A. DE C.V.					
61	CONSTRUCTORA Y MAQUINARIA JAL, SA DE CV	CAM1305312H1	ANGULO #2517-A	GUADALAJARA JAL	N/P	44650
62	CONVERSIONES ESPECIALES SA DE CV	E5830524SA3	LAGO DE CHAPALA#50	MEXICO DF	N/P	11320
63	CORPORATIVO BEGONIA, SA DE CV	CBE1401211PA	VIDRIO 2380	GUADALAJARA	N/P	44150
64	CORPORATIVO ELECTRICO TAPATIO S.A. DE C.V.	CET8901235L1	PELICANO 1015	GUADALAJARA	33 38123003	44910
65	COSNTRUCTORA BAUER SA DE CV	CBA910123TDA	LOMAS INDEPENDENCIA	GUADALAJARA JAL	N/P	44240
66	CR FORMAS, S.A. DE C.V.	CF0101206HJ7	CALLE VOLCAN PARICUTIN#659	ZAPOPAN, JALISCO	N/P	45070
67	CYBERPUERTA S.A. DE C.V.	CYB080602JSA	AV. CHAPULTEPEC #15	GUADALAJARA JALISCO	N/P	44600
68	DANIA ELIZABETH GOMEZ SANCHEZ	GOSD960118NY8	CARR A SAN JUAN KM 4.5	JALOSTOTITLAN, JALISCO	431 103 0157	47120
69	DANIEL ESPINOSA MENDOZA	EIMD690908J0	MORELOS 116	SAN MIGUEL EL ALTO, JAL	N/P	47140
70	DANIEL ROMO ALVAREZ	ROAD710924PFA	CALZADA SAN MIGUEL #200	SAN MIGUEL EL ALTO, JAL	N/P	47140

**Catálogo de Proveedores
Municipio San Miguel el Alto
DEL 1 AL 30 DE NOVIEMBRE DE 2016**

71	DANIELA CHAVEZ ALVIZO	CAAD930220IC5	AV. AGUASCALIENTES SUR #81	AGUASCALIENTES, AGUAS	971 99 35	20298
72	DAVID MEDINA MEJIA	MEMD6811227K9	MOCTUZUMA SUR#536	TEOCALTICHE	N/P	47200
73	DEGTO OPERATIVOS SA DE CV	DOP150810932	ROJAS GONZALEZ #64	GUADALAJARA, JALISCO	N/P	44600
74	DEVENT SA DE CV	DEV1408154J1	ESCUELA MILITAR DE AVIACION	GUADALAJARA JAL	N/P	44600
75	DIANA GABRIELA GOMEZ SERRANO	GOSD930122GE4	5 DE MAYO 568	LAGOS DE MORENO	4741240596	47400
76	DIESEL&DIESEL SUPPLY SA DE CV	DAD120418JB3	AV. 5 DE FEBRERO 1111	GUADALAJARA JAL	3336196404	44430
77	DIMEJA, S.A. DE C.V.	DIM981027CW6	FRESNO #49	TEPATITLAN DE MORELOS	3781056127	47680
78	DISTRIBUIDORA ARCA CONTINENTAL, S. DE R.L. DE C.V.	DJB8502527F30	AV. SAN JERONIMO#S13	MONTERREY NUEVO LEON	N/P	64640
79	DISTRIBUIDORA DE MATERIALES GENA SA DE CV	DMG140213H6	SANTA EDUVIGES #106	LEON GUANAJUATO	N/P	37125
80	DISTRIBUIDORA MEXICANA DE RECUBRIMIENTO SA	DMR05122178A	MANUEL GOMEZ MORIN 773	GUADALAJARA, JALISCO	N/P	44300
81	EDUARDO ALTAMIRANO AVILES	AAAE630105QK1	3 DE MAYO#1	TEXCOCO, MEXICO	N/P	56250
82	EDUARDO GONZALEZ JIMENEZ	GOJE620511JJ6	LOPEZ MATEOS#148	ARANDAS, JALISCO	N/P	47190
83	EDUARDO LEON GUZMAN	LEGE5504309Q6	CUATLA 39	ARANDAS	N/P	47180
84	EDUARDO OCHOA OCEGUEDA	OOOE7705215V5	PABLO VALDEZ 12	EL SALTO, JALISCO	N/P	45690
85	ELECTRICA VARIADAS DE GUADALAJARA SA DE CV	EVG850601T99	AV. FRANCIA #1880	GUADALAJARA, JALISCO	33 3810 82 82	44190
86	EMERGENCIAS MEDICAS EXTINTORES Y RESCATE SA	EME1506275W8	JOSE MARIA VIGIL 2342	GUADALAJARA, JALISCO	3338178004	44600
87	ENGINE LAB SA DE CV	ELA1012139W4	CALZADA GONZALEZ GALLO#24	GUADALAJARA JAL	N/P	44890
88	EQUIPOS ESPECIALES PARA RASTROS S.A. DE C.V.	EER0105257T0	CARRETERA FEDERAL MEXICO-1	ESTADO DE MEXICO	N/P	56370
89	ERIKA IVONNE ITURRIAGA SANCHEZ	IUSE891201P85	INFANTERIA # EXTERIOR 144	AGUASCALIENTES, AGUAS	N/P	20199
90	ERNESTO CHE GONZALEZ MARMOLEJO	GOME800912D26	N/P	N/P	N/P	N/P
91	ERNESTO PARTIDA LAUE	PALE8406277UA	N/P	N/P	N/P	N/P
92	ESTACION JH S.A DE C.V	EJH0503034L3	CARRETERA SAN MIGUELSAN J	SAN MIGUEL EL ALTO, JAL	3477884530	47140
93	ESTEBAN LEONEL VAZQUEZ MARQUEZ	VAME821102ME1	MORELOS #69	SAN MIGUEL EL ALTO, JAL	N/P	47140
94	EVANGELINA MARQUEZ RAMIREZ	MARE711025BKA	N/P	N/P	N/P	N/P
95	EXPRESION CREATIVA S.A. DE C.V.	ECR970213	MORELOS#116-A	SAN MIGUEL EL ALTO, JAL	3477884525	47140
96	E-Z MULTISERVICIOS SA DE CV	EMU030919FR9	PICACHOS 245 INT.B	SAN LUIS POTOSI	N/P	78210
97	FABIAN MARQUEZ OROZCO	MAOF910507974	JESUS DELGADO# 70	SAN MIGUEL EL ALTO, JAL	N/P	47140
98	FABIAN MARQUEZ OROZCO	MAOF910507974	JESUS DELGADO# 70	SAN MIGUEL EL ALTO, JAL	N/P	47140
99	FABRICIANO MUÑOZ PADILLA	MUPF650822LN1	AV HIDALGO 66 PTE	SAN JULIAN	N/P	47140
100	FLOCAR AUTOMOTRIZ DE LOS ALTOS SA DE CV	CAL890719JX1	CARRETERA A LAGOS KM 2	SAN JUAN DE LOS LAGOS	3957851000	47030
101	FRANCISCO DE JESUS DEL RIO NUÑEZ	RINF571004Q27	AV. ALEMANIA 1603	GUADALAJARA	N/P	44190
102	FRANCISCO JAVIER CORNEJO SANCHEZ	COSF5707147U5	ALVARON OBREGON # EXTERIO	GUADALAJARA JALISCO	N/P	44380
103	FRANCISCO JAVIER LARA RAMOS	LARF651128591	HERNANDO DE MARTELL 21	LAGOS DE MORENO	N/P	47400
104	FRANCISCO JAVIER PEREZ LOZA	PELF410909UR7	JOSE MA LICEAGA 23	SAN MIGUEL EL ALTO, JAL	N/P	47140
105	FRANCISCO JAVIER TRUJILLO CRUZ	TUCF710123KI4	N/P	N/P	N/P	N/P
106	FRANCISCO NAVARRO NERI	NANF650903277	INSURGENTES #5	TEPATITLAN DE MORELOS	N/P	47600
107	GACETA DE INFORMACION Y CONSULTORIA, AC	GIC931106TC7	VOLCAN HUEITEPEC 5784	GUADALAJARA	N/P	44250
108	GASER DE MEXICO SA DE CV	GME030716NA4	5 DE JUNIO 25 A	SAN GABRIEL	N/P	49700
109	GENA DE JALISCO SA DE CV	GJA140820LG1	PEGASO#5960	ZAPOPAN, JALISCO	N/P	45079
110	GLOBALIC FTU CORPOREO SA DE CV	GFC130212QU7	MONTE OLIMPO 1497	GUADALAJARA	N/P	44290
111	GP ELECTROMECANICA S.A. DE C.V.	GPE8410012I9	BLVD. A ZACATECAS #201	AGUASCALIENTES, AGUAS	449 914 45 14	20030
112	GRUPO BAPED S.A. DE C.V.	GBA160118236	ANDADOR ZURITO #116	LEON GUANAJUATO	N/P	37296
113	GRUPO CONSTRUCCIONES Y CONCRETOS TIERRA RO	GCC031217AP6	KM. 8,5 LIBRAMIENTO NORTE	ARANDAS JALISCO	3487848301	47180
114	GRUPO EMPRESARIAL TICAF SA DE CV	GET3402077G4	NICOLAS COPERNICO 3850	ZAPOPAN JALISCO	N/P	45070
115	GRUPO PUISSANT INC S.A. DE C.V.	GPI120824NC0	HEROICO COLEGIO MILITAR #10	OAXACA DE JUAREZ OAXA	9512295502	68050
116	GUADALUPE GUZMAN DE LOS SANTOS	GUSG711212GP3	5 DE MAYO#37	CD. DE MEXICO	N/P	10620
117	GUADALUPE JOSE LUIS ZAMORA PINEDA	ZAPG5805095D4	MONTE CHIMBORAZO 203	TEPATITLAN DE MORELOS	N/P	47698
118	GUSTAVO SANCHEZ BAUTISTA	SABG690427	SAN MIGUEL 1	N/P	N/P	45660
119	HECTOR LOPEZ ARANDA	LOAH800305517	LIC. ANDRES LOZANO#186-B	SAN MIGUEL EL ALTO, JAL	N/P	47140
120	HEGGOLINE S.A. DE C.V.	HEGO10427CA8	CARRETERA A SAN SEBASTIAN	SAN JUAN DE LOS LAGOS	3957855081	47040
121	HERCON MAQUINARIA GUANAJUATO SA DE CV	HMG000508855	BLVD. AEROPUERTO #610	LEON GUANAJUATO	477 761 0348	37660
122	HOTEL MESON DE LOS CRISTEROS S.A. DE C.V.	HMC911104DR5	FRANCISCO I MADERO#42	SAN MIGUEL EL ALTO, JAL	N/P	47140
123	HQ EVENTOS S DE RL DE CV	HEV1407241V7	HIDALGO #1952 INT. 1	GUADALAJARA JALISCO	N/P	44600
124	HUGO BLANCAS GARCIA	BAGH770716EZO	RAFAEL DELGADO 21	CIUDAD DE MEXICO	N/P	6800
125	HUGO BLANCAS GARCIA	BAGH770716EZO	RAFAEL DELGADO 21	CIUDAD DE MEXICO	N/P	6800
126	HUGO MUÑOZ ALVAREZ	MUAH670213FN9	R.LLANO DE LOS CONEJOS	SAN MIGUEL EL ALTO, JAL	N/P	47140
127	IGNACIO GUADALUPE VILLASEÑOR TEJEDA	VITI811015396	HERNANDEZ#79	ARANDAS, JALISCO	N/P	47180
128	IMPLEMENTOS MEDICOS DE OCCIDENTE, SA DE CV	IIMOP981125I24	RAFAEL CAMACHO #1818	GUADALAJARA, JALISCO	N/P	44260
129	INSUMOS AGROPECUARIOS SAN ISIDRO S.A. DE C.V.	IASO71029810	CARR AL VALLE KM 1 #40	SAN MIGUEL EL ALTO, JAL	N/P	47140
130	IQ PROYECTOS Y REMODELACIONES SA DE CV	IPR150807N30	NIQUEL #3034	GUADALAJARA JAL	N/P	44940
131	IRENE ALCANTAR NAVARRO	AANI540514JF4	GONZALO CURIEL #365 A	TEPATITLAN DE MORELOS	3787825903	47600
132	IVAN PATIÑO GONZALEZ	PAGI900914US1	SAN CARLOS 202 COL PROVIDE	GTONALA	N/P	45400
133	J. DAVID MARTINEZ ANGEL	MAAJ590329APA	RAYON #15	ARANDAS, JALISCO	N/P	47180
134	J. JESUS BARBOSA SERRANO	BASJ300805589	AV. ARQUITECTURA#338	N/P	N/P	47600
135	JACQUELINE MORALES SA DE CV	JMO15121TT9	AV. CHAPALITA 1005	GUADALAJARA	N/P	44500
136	JAIMÉ ALBERTO CASILLAS SAENZ	CASJ700228L38	CARRANZA 22	YURECUARO	N/P	59250
137	JAVIER MUÑOZ RAMIREZ	MURJ580424TN1	N/P	N/P	N/P	N/P
138	JAZMIN ALEJANDRA NAVEJA GONZALEZ	NAGJ930611UG7	FRANCISCO I MADERO #266	SAN MIGUEL EL ALTO, JAL	N/P	47140
139	JESUS SUAREZ SUAREZ	SUSJ690614A97	MORELOS#148	SAN MIGUEL EL ALTO, JAL	N/P	47140
140	JOAQUIN RAFAEL RAMIREZ DIAZ	RADJ750707Q23	FERMIN PADILLA #21	SAN MIGUEL EL ALTO, JAL	N/P	47140
141	JORGE AGUAYO BALTAZAR	AUBJ750710AK1	SAMUEL RAMOS #1668	GUADALAJARA, JALISCO	N/P	44290
142	JORGE ALEJANDRO LOPEZ VALLE	LOVJ730704314	ENRIQUE GONZALEZ MARTINEZ	GUADALAJARA, JALISCO	N/P	44180

000014

**Catálogo de Proveedores
Municipio San Miguel el Alto
DEL 1 AL 30 DE NOVIEMBRE DE 2016**

143	JORGE DE ANDA PADILLA	AAPJ671001DEA	AQUILES SERDAN #78	SAN MIGUEL EL ALTO, JAL	N/P		47140
144	JORGE FERNANDEZ DE LA TORRE	FETJ640503D22	PEDRO MEDINA #346	TEPATITLAN DE MORELOS		3787810638	47600
145	JORGE OSWALDO IBARRA ALAMO	IAAJ750318PD8	LOPEZ COTILLA 105	GUADALAJARA, JALISCO	N/P		44100
146	JOSE ALBERTO RAMOS MORONES	RAMA740228D92	BLVD DIAZ ORDAZ 653	SAN JUAN DE LOS LAGOS	395 725 6663		47030
147	JOSE ALFREDO ELIZALDE QUEZADA	EIQAT20112JC5	N/P	N/P	N/P		N/P
148	JOSE ASUNCION GUTIERREZ GUTIERREZ	GUGA7012133B4	ABASOLO #5-A	JALOSTOTITLAN, JALISCO	N/P		47120
149	JOSE ASUNCION LOZANO JIMENEZ	LOJA890629NU4	N/P	N/P	N/P		N/P
150	JOSE DE JESUS GONZALEZ OROZCO	GOOJ6504187L8	ELSOL #128	SAN MIGUEL EL ALTO, JAL	N/P		47140
151	JOSE DE JESUS JIMENEZ MARTIN	JIMJ6706088G4	GALEANA #14	SAN MIGUEL EL ALTO, JAL	N/P		47140
152	JOSE DE JESUS OROZCO CASTAÑEDA	OOCJ730107	MARIA MARTINEZ#6	SAN MIGUEL EL ALTO, JAL	N/P		47140
153	JOSE DE JESUS PADILLA MACIAS	PANJ8112202H6	BENIGNO ROMO#27	SAN MIGUEL EL ALTO, JAL	N/P		47140
154	JOSE DE JESUS SANCHEZ GARCIA	SAGJ751019HM2	5 DE MAYO NORTE #8	SAN JULIAN JALISCO	N/P		47170
155	JOSE GUADALUPE LEON GARCIA	LEGG58076HD5	ANTONIO BRAVO#48	SAN IGNACIO CERRO GOR	N/P		47190
156	JOSE LUIS AGUIRRE MENDOZA	AUML890716J57	MA. CONCEPCION RABAGO 25	JALOSTOTITLAN, JALISCO	N/P		47120
157	JOSE LUIS GUZMAN BECERRA	GUBL7706013F2	N/P	N/P	N/P		N/P
158	JOSE LUIS HERNANDEZ DE LEON	HELL9011126TB	ROMELO RUIZ #101	SAN JUAN DE LOS LAGOS,		3957858107	47010
159	JOSE LUIS TORRES ESPINOZA	TOEL681219TXT	CRUECRO SAN JULIAN-SAN MIG	SAN MIGUEL EL ALTO, JAL	N/P		47140
160	JOSE MIGUEL MOJICA MUÑOZ	MOJMM670405KK7	CARR. SAN JULIAN LEÓN KM 4	SAN JULIAN, JALISCO	N/P		47140
161	JOSE RAUL MERCADO GONZALEZ	MEGR6510199T5	JOSE LOPEZ PORTILLO 774	GUADALAJARA	N/P		44360
162	JOSE YEDAID GARCIA DAVALOS	GADY900122CA8	JESUS DELGADO# 149	SAN MIGUEL EL ALTO, JAL	N/P		47140
163	JUAN CARLOS ARZATE FRANCO	AAFJ790801PU3	AV. ALCALDE #793	GUADALAJARA, JALISCO	N/P		44270
164	JUAN HERNANDEZ ATILANO	HEAJ690125C39	KM.72 CARR. GUADALAJARA TE	TEPATITLAN DE MORELOS		378 781 5511	47600
165	JUAN JOSE RAMIREZ ROMO	RARJ810209QQ9	FRAY MIGUEL DE BOLONIA #10	SAN MIGUEL EL ALTO, JAL	N/P		47140
166	JUDITH ELENA OLIVERA MIRAMONTES	OEMJ680506UX7	MANUEL MUÑOZ 267	TLAQUEPAQUE		33 16 17 7655	45530
167	JULIO GONZALEZ FLORES	GOFJ7304125z4	FRAY MIGUEL DE BOLONIA 166	SAN MIGUEL EL ALTO, JAL	N/P		47140
168	JUNTA INTERMUNICIPAL DE MEDIO AMBIENTE ALTO	JIM1406098W3	SILVIANO BARBAGONZALEZ#27	VALLE DE GUADALUPE, JA	N/P		47380
169	KAISHA MEX SA DE CV	KME151130FL9	CALZADA INDEPENDENCIA NTE	GUADALAJARA JAL	N/P		44250
170	KLAOCOMER SA DE CV	KLA150217CW6	CONSTITUCION #210 INT.B	DURANGO	N/P		34000
171	LA CASA DEL BAÑO S.A. DE C.V.	CBA010607GZ7	CARRETERA SALAMANCA MOR	TARIMBARO MICHOACAN		443 3 336353	58880
172	LANDQUALIT INSUMOS Y MATERIAS SA DE CV	LIM1302125U6	REFORMA 877	GUADALAJARA	N/P		44200
173	LEONARDO GUTIERREZ DAVALOS	GUDL870729TD0	N/P	N/P	N/P		N/P
174	LETICIA RODRIGUEZ GONZALEZ	ROGL66111216A	SANTA CECILIA #488	TEPATITLAN DE MORELOS	N/P		47600
175	LOMA LASETEX S.A. DE C.V.	LLA0212178G0	JAVIER MINA #67	SAN MIGUEL EL ALTO, JAL		347 78 8 21 55	47140
176	LORENA GUADALUPE GONZALEZ PADILLA	GOPL970903FQ1	AVENIDA JACARANDAS #797	TEPATITLAN DE MORELOS	N/P		47685
177	LORENA ÑIGUEZ ROSAS	ÑRL800509269	NIÑOS HEROES #531	TEOCALTICHE JALISCO	N/P		47200
178	LUCIA SINAI LOPEZ PEÑA	LOPL891010AZ4	MARTE #128	TEPATITLAN, JALISCO	N/P		47600
179	LUIS ALFONSO GUTIERREZ VIRGEN	GUVL73071727	ITURBIDE #56	SAN MIGUEL EL ALTO, JAL	N/P		47140
180	LUIS ARTURO JAIME VELA	JAVL600825IW7	AGUA AZUL #2895 1 AGUA BLA	ZAPOPAN JALISCO	N/P		45235
181	LUIS FERNANDO PADILLA MACIAS	PAML720621T20	FRANCISCO JAVIER MINA #176	SAN MIGUEL EL ALTO, JAL	N/P		47140
182	LUIS HUMBERTO CAMPOS TAMAYO	CATL700614LW2	TOREROS NO.1015	ZAPOPAN	N/P		45030
183	LUIS HUMBERTO PEREDES HERNANDEZ	PAHL710517P78	PRIVADA DE LA FUENTE 10	N/P	N/P		47700
184	LUZ MARIA AGUILAR SANCHEZ	AUSL7811233V2	ROSAS DE MAYO #56	NEZAHUALCOYOTL EDO. D		5557439713	57000
185	MA GUADALUPE VAZQUEZ DELGADO	VADG661211FA0	GRANJAS ECHEVESTE	LEON GUANAJUATO	N/P		37100
186	MACEDONIO LOZA JIMENEZ	LOJM740321RK1	N/P	N/P	N/P		N/P
187	MALLAS PLASTICAS CUEVAS SA DE CV	MPC100319IX1	VOLCAN AJUSCO #1877	ZAPOPAN JALISCO		3336285925	45070
188	MARCO ANTONIO GALLARDO RAMIREZ	GARM6111146V0	PORTAL ZARAGOZA#35	SAN MIGUEL EL ALTO, JAL	N/P		47140
189	MARCOS BRAVO JARAMILLO	BAJM550729A03	CARR. SAN MIGUEL SAN JULIAN	SAN MIGUEL EL ALTO, JAL	N/P		47140
190	MARIA DE LOS ANGELES NAVARRO CORTEZ	NACA630721CF7	BARTOLO HERNANDEZ 305	TEPATITLAN DE MORELOS	N/P		47600
191	MARIA MARTHA ENCINO DE ARCOS	EIAM650223A66	ALVARO OBREGON#54	SAN MIGUEL EL ALTO, JAL	N/P		47140
192	MARIA TERESA MARGARITA GONZALEZ LUPERCIO	GOLT6803088E6	N/P	N/P	N/P		N/P
193	MARTHA CECILIA VAZQUEZ GONZALEZ	VAGM7201144L8	HIDALGO #498	SAN MIGUEL EL ALTO, JAL	N/P		47140
194	MARTIN DELGADO MARTINEZ	DEMM641018642	N/P	N/P	N/P		N/P
196	MARTIN ENRIQUE GARCIA	EIGM641110IL7	CAMARENA #161	ARANDAS, JALISCO	N/P		47180
195	MARTIN ENRIQUE GARCIA	EIGM641110IL7	CAMARENA #161	ARANDAS, JALISCO	N/P		47180
197	MATERIALES MAQUINARIA Y CONSTRUCCIONES REL	MMC1212121H9	PEDRO MORENO #3303	ZAPOPAN, JALISCO	N/P		45085
198	MAURICIO ROMO REYES	RORM840519TS3	PASEO DEL LAGO 141	SAN LUIS POTOSI	N/P		78151
199	MAXIMILIANO AUTOPARTES S.A. DE C.V.	MAU980312NH8	DES.V. JALOS-SAN JULIAN S/N	SAN MIGUEL EL ALTO, JAL		3477883810	47140
200	MCC URBANIZACION Y CARRETERAS, SA DE CV	MUC1312092N7	LIBRAMIENTO CARRETERO NO.	ENCARNACION DE DIAZ JA		47595336340	47270
201	MIGUEL ANGEL CONTRERAS ZARAGOZA	COZM480411HM9	JOSEFA ORTIZ DE DOMINGUEZ	SAN FRANCISCO DEL RINCO	N/P		36300
202	MIGUEL ANGEL RAMIREZ MACIAS	RAMM710102887	GUADALAJARA #87	JALOSTOTITLAN		431 7463 986	47120
203	MIGUEL GAMA RIOS	GARM430115KF8	CARR. SAN MIGUEL-SAN JULIAN	SAN MIGUEL EL ALTO, JAL	N/P		47140
204	MIGUEL RAMIREZ DIAZ	RADM660810MZ4	BURGOS #308	SAN JUAN DE LOS LAGOS,	N/P		47000
205	MOTOCICLETAS SAN MIGUEL EL ALTO, SA DE CV	MSM1504204D3	AV. REVOLUCION MEXICANA 73	SAN MIGUEL EL ALTO, JAL	N/P		47140
206	MOVENTE S.C.	MOV120614DG3	REFORMA #877 INT. 101	GUADALAJARA JALISCO	N/P		44200
207	MUNICIPIO DE TEPATITLAN DE MORELOS	MTM830101HJ6	HIDALGO #45	TEPATITLAN DE MORELOS		3787888734	47600
208	MUSICAL LA FLAUTA MAGICA SA DE CV	MFM0510216R0	AV RAMON CORONA 230	GUADALAJARA, JALISCO	N/P		44100
209	NEXTCODE S.A. DE C.V.	NEX061220G50	AV. LOPEZ MATEOS 477 PISO 7	GUADALAJARA, JALISCO	N/P		44680
210	NOEL RODRIGUEZ DIAZ	RODN681103UT9	EL CHISPIADERO #604	TEPATITLAN DE MORELOS		378 78 19 100	47729
211	NOEMI NAVARRO REYNOSO	NARN7704138W5	MANUEL ALTAMIRANO #432	TEPATITLAN DE MORELOS	N/P		47650
212	NUEVA WAL MART DE MEXICO S. DE R.L. DE C.V.	NWM9709244W4	NEXTENGO 78	DISTRITO FEDERAL	N/P		O2770
213	NUEVO SALAS REFACCIONES, SA DE CV	NSR980220U17	PUERTO ALTATA#15	ZAPOPAN, JALISCO	N/P		45060
214	PATRICIA MARGARITA GONZALEZ SALAZAR	GOSP460611526	TAMAULIPAS 1293	SAN MIGUEL EL ALTO		38246249	44260

000015

Catálogo de Proveedores
Municipio San Miguel el Alto
DEL 1 AL 30 DE NOVIEMBRE DE 2016

215	PATRICIA TRINIDAD MORALES	TIMP880903662	N/P	SAN MIGUEL EL ALTO, JAL	N/P	47140
216	PAULO CESAR FERNANDEZ ROJAS	FERP7505057XA	8 DE JULIO #3070	GUADALAJARA, JALISCO	N/P	44960
217	PC TYRES SA DE CV	PTY07040909JH3	BLVD. ANACLETO GONZALEZ FL	TEPATITLAN DE MORELOS	3787014902	47600
218	PEDRO ALONSO HERNANDEZ RAMIREZ	HERP820313RIA	BLV. ANACLETO GONZALEZ FLO	SAN MIGUEL EL ALTO, JAL	N/P	47140
219	PEDRO QUINTERO ELIAS	QUEP690629V51	DE LA HOJA 143	IRAPUATO, GUANAJUATO	462659713	36580
220	PINTASOL S.A. DE C.V.	PIN9710064WA	PASEO DE LOS TAMARINDOS#4	N/P	N/P	20000
221	PROAN ALIMENTOS S DE RL DE CV	PAL131121Q78	LASALLISTAS #122 INT.1C	SAN JUAN DE LOS LAGOS	N/P	47095
222	PRODUCTORA FORESTAL Y ASERRADERO SIERRA GR	PFA150527D14	AV. MARIANO OTERO #2347 C	GUADALAJARA JALISCO	341 4134 000	44550
223	PROYECTA Y EVALUATE SA DE CV	PYE111021AL2	AVENIDA MEXICO #3370 INT.RE	GUADALAJARA JALISCO	3331193581	44690
224	PROYECTOS Y ASESORIA ADMINISTRATIVA PROMES	PYA110906AX3	HACIENDA LAS BUGAMBILIAS #	ZAPOPAN, JALISCO	N/P	45130
225	QUALITAS COMPAÑIA DE SEGUROS SA DE CV	QCS931209G49	JOSE MARIA CASTORENA 426	MEXICO DF	N/P	5200
226	QUIERO MEDIA S.A. DE C.V.	QME040721T85	HIDALGO #2074	GUADALAJARA JALISCO	N/P	44600
227	RADIOMOVIL DIPSA, S.A. DE C.V.	RD184103QJ4	LAGO ZURICH#245	N/P	N/P	11529
228	RAFAEL SANCHEZ MARTIN	SAMR780925AB5	HIDALGO#173 OTE.	SAN MIGUEL EL ALTO, JAL	N/P	47140
229	RAMON ALONSO ESCOTO RAMIREZ	EORR950313RWA	INDEPENDENCIA #22	ARANDAS JALISCO	N/P	47185
230	RAUL GOMEZ GODINEZ	GOGR660511KA3	JOSE MA. HEREDIA 2515 INT 1	GUADALAJARA, JALISCO	N/P	44657
231	RECTIFICACION DE PRECISION CARRANZA S.A. DE C.V.	RPC050222AH7	RIO PANUCO 101	LEON	N/P	37390
232	REDDINGTON ARQUITECTURA Y CONSTRUCCION SA	RAC141122NG1	BUENOS AIRES 2272	GUADALAJARA	N/P	44630
233	REDDINGTON ARQUITECTURA Y CONSTRUCCION SA	RAC141122NG1	BUENOS AIRES 2272	GUADALAJARA, JAL	N/P	44630
234	REFACCIONARIA ZAPOTLAN S.A. DE C.V.	RZA000712EA0	BLVD ANACLETO GONZALEZ FL	TEPATITLAN DE MORELOS	3787813191	47600
235	REHABILITACIONES Y SERVICIOS R&S SA DE CV	RSR090609S46	VALLE DE LA MISERICORDIA#10	TLAQUEPAQUE, JALISCO	N/P	45615
236	REINALDO ZAMORA MORALES	ZAMR600813135	N/P	N/P	N/P	N/P
237	RICARDO MENDOZA MACIAS	MEMR690329D72	ZARAGOZA#164	SAN JUAN DE LOS LAGOS.	3957854518	47010
238	RICARDO MENDOZA MACIAS	MEMR690329D72	ZARAGOZA 164	SAN JUAN DE LOS LAGOS	N/P	47010
239	RICARDO RODRIGUEZ NIETO	RONR790915533	LOPEZ MATEOS#54	EL PUENTE	N/P	47200
240	RIGOBERTO ROMO MARTINEZ	ROMR851014757	FERMIN PADILLA 21F	SAN MIGUEL EL ALTO	N/P	47140
241	ROBERT DYLAN CANO ALARCON	CAAR95021800	LIB. JALOS- SAN MIGUEL#83	SAN MIGUEL EL ALTO, JAL	N/P	47140
242	ROBERTO CASARRUBIAS PEREZ	CARP750617U20	CALLE ELBA # 1083 INT F-216	GUADALAJARA JAL	N/P	44620
243	ROBERTO HERNANDEZ SANCHEZ	HESR670513R46	CALLE 6 ORIENTE#8	PUEBLA	N/P	72000
244	ROCIO DEL CARMEN VAZQUEZ GONZALEZ	RD1841003QJ4	LAGO ZURICH #245	MEXICO, DF	25813700	11529
245	ROCIO FRANCO GUTIERREZ	FAGR890501QX2	GUADALAJARA #2	JALOSTOTITLAN, JALISCO	N/P	47120
246	ROGELIO GARCIA ORENDAIN	GAOR5004185M8	N/P	N/P	N/P	N/P
247	RUBEN ALBERTO LOPEZ GONZALEZ	LOGR710310GX4	ENRIQUE OLIVARES SANTA ANA	AGUASCALIENTES, AGUAS	449 1854 753	20230
248	SECRETARIA DE PLANEACION, ADMINISTRACION Y FI	SPC130227L99	PEDRO MORENO 281	GUADALAJARA, JALISCO	N/P	44100
249	SERGIO ACEVES HERNANDEZ	AEDH5710303UA	JUAREZ #50	TEPATITLAN DE MORELOS	3787120019	47700
250	SERGIO SANCHEZ CARBAJAL	SACS8509116G0	H GARZA #307	TEPATITLAN DE MORELOS	N/P	47600
251	SERVICIOS CARDAN SA DE CV	SCA140311R16	ESCUELA MILITAR DE AVIACION	GUADALAJARA, JALISCO	N/P	44600
252	SERVICIOS COMERCIALES FG S DE RL DE CV	SCF1303137R9	ISLA DE PINOS 2174	GUADALAJARA, JALISCO	N/P	44950
253	SERVICIOS Y CONTROL DE INGENIERIA S.A. DE C.V.	SCI9302114C6	BANDERA NACIONAL #469	ZAPOPAN JALISCO	3312021781	45160
254	SILMA COMERCIALIZACION DE PRODUCTOS DE OCCI	SCP1212200PHA	MISION SAN MIGUEL 12 MANZ	ZAPOPAN , JALISCO	N/P	45030
255	SILVIA MUÑOZ GARCIA	MUG864061758A	N/P	N/P	N/P	N/P
256	SISTEMAS ARGU S.A. DE C.V.	SAR0703073XA	SAN JUAN #102 INT.5	LEON, GUANAJUATO	4772111409	37130
257	SOLUCIONES EN EDIFICACIONES BOJORGES SA DE CV	SEB141028S2Y	COMETA 2861	GUADALAJARA JAL	N/P	44520
258	SOMOS TU OBRA SA DE CV	STO141208UV3	LOPE DE VEGA #264	GUADALAJARA, JALISCO	N/P	44150
259	SOMOS TU OBRA SA DE CV	STO141208UV3	LOPE DE VEGA #264	GUADALAJARA JAL	N/P	44150
260	SUPER GAS DE LOS ALTOS S.A. DE C.V.	SGA811211ED6	CARRTERA TAMPICO-BARRA DE	JALOSTOTITLAN, JALISCO	N/P	47120
261	SUSANO PADILLA GONZALEZ	PAGS680816S12	RAMONA VILLALPANDO #9	JALOSTOTITLAN	4317460040	47120
262	TELEFONOS DE MEXICO S.A.B. DE C.V.	TME840315KT6	PARQUE DIA #198	MEXICO, DF	N/P	6500
263	TERESA PADILLA MARQUEZ	PAMT761015QN6	LA PAZ SUR 48	SAN JULIAN, JALISCO	N/P	47140
264	TEXTILES BEMAR SA DE CV	TBE900402UY8	PROL VICTORIA #17	SAN MIGUEL EL ALTO, JAL	N/P	47140
265	THAELIS DEL CARMEN JIMENZ GONZALEZ	J16T920108UP2	CALLE LA ARENA#20	SAN MIGUEL EL ALTO, JAL	N/P	47140
266	TIRE EXPRESS S.A. DE C.V.	TEX0208158V6	CALLE LA ARENA #20	TEPATITLAN DE MORELOS	13787154141	47600
267	TODENOFICINAS S.A. DE C.V.	TOD140509FV1	POSEIDON #1401	SANTA CATARINA, NUEVO	52 81 1966 1800	66350
268	TRACSA SAPI DE CV	TRA800423S25	AV. PERIFERICO SUR 7800	TLAQUEPAQUE JAL	N/P	45601
269	TRACTORES Y EQUIPOS ALTEÑOS S.A. DE C.V.	TEA060207K27	KM,3 CARRETERA SAN JULIAN S	SAN MIGUEL EL ALTO, JAL	N/P	47140
270	TRANSMISIONES Y SEGURIDAD SA DE CV	TSE860106711	ROBLE #1252	GUADALAJARA JALISCO	3338121816	44900
271	TRANSPORTES ANA-GON SA DE CV	TAN100527D59	AVENIDA COLINAS DE GRAN JA	LEON GUANAJUATO	3477883801	37124
272	TRANSPORTES DE ENLACES UNICO SA DE CV	TEU151216GL4	TOKIO #111	AGUASCALIENTES, AGUAS	N/P	20080
273	VERONICA CISNEROS GALVEZ	CIGV741214LM1	PASEO LOMA ANCHA 602	GUADALAJARA, JALISCO	N/P	44660
274	VICTOR FABIAN HERNANDEZ HERNANDEZ	HEHV860720Q9A	CONSTITUYENTES 31A	ARANDAS	3487830580	47180
275	VICTOR MANUEL DIAZ CORONADO	DICV9508021BA	VENUSTIANO CARRANZA #72	GUADALAJARA JALISCO	N/P	44100
276	VINICOLA SANTA ELENA DE AGUASCALIENTES SA DE	VSE140313TR9A	VALLADOLID- EMILIANO ZAPAT	AGUASCALIENTES, AGUAS	N/P	20668
277	VYESAM VIAJES Y EXCURSIONES SA DE CV	VVY1308151B7	CARR. VALLE DE GPE. #32	SAN MIGUEL EL ALTO, JAL	N/P	47140
278	YATLA S.A. DE C.V.	YAT090129M57	AV. AVILA CAMACHO #291A	ZAPOPAN, JALISCO	N/P	45150
279	YOLANDA DEL CARMEN OROZCO HERMOSILLO	OOHY820903GHA	N/P	SAN MIGUEL EL ALTO, JAL	N/P	47140

BALANZA DE COMPROBACIÓN - MUNICIPIO SAN MIGUEL EL ALTO
AL 30 DE NOVIEMBRE DE 2016

No. DE CUENTA	NOMBRE DE LA CUENTA	SALDO FINAL DEL MES	
		DEUDOR	ACREEDOR
1000	ACTIVO	204,529,431.07	0.00
1100	ACTIVO CIRCULANTE	18,303,652.89	0.00
1110	EFFECTIVO Y EQUIVALENTES	18,165,878.91	0.00
1111	EFFECTIVO	1,320,554.19	0.00
1112	BANCOS/TESORERÍA	12,845,324.72	0.00
1113	BANCOS/DEPENDENCIAS Y OTROS	0.00	0.00
1114	INVERSIONES TEMPORALES (HASTA 3 MESES)	0.00	0.00
1115	FONDOS CON AFECTACIÓN ESPECÍFICA	4,000,000.00	0.00
1116	DEPÓSITOS DE FONDOS DE TERCEROS EN GARANTÍA Y/O ADMINISTRACIÓN	0.00	0.00
1119	OTROS EFFECTIVOS Y EQUIVALENTES	0.00	0.00
1120	DERECHOS A RECIBIR EFFECTIVO O EQUIVALENTES	134,131.82	0.00
1121	INVERSIONES FINANCIERAS DE CORTO PLAZO	0.00	0.00
1122	CUENTAS POR COBRAR A CORTO PLAZO	0.00	0.00
1123	DEUDORES DIVERSOS POR COBRAR A CORTO PLAZO	22,797.72	0.00
1124	INGRESOS POR RECUPERAR A CORTO PLAZO	0.00	0.00
1125	DEUDORES POR ANTICIPOS DE LA TESORERÍA A CORTO PLAZO	22,000.00	0.00
1126	PRÉSTAMOS OTORGADOS A CORTO PLAZO	69,144.00	0.00
1129	OTROS DERECHOS A RECIBIR EFFECTIVO O EQUIVALENTES A CORTO PLAZO	20,190.10	0.00
1130	DERECHOS A RECIBIR BIENES O SERVICIOS	3,142.16	0.00
1131	ANTICIPO A PROVEEDORES POR ADQUISICIÓN DE BIENES Y PRESTACIÓN DE SERVICIOS A CORTO PLAZO	3,142.16	0.00
1132	ANTICIPO A PROVEEDORES POR ADQUISICIÓN DE BIENES INMUEBLES Y MUEBLES A CORTO PLAZO	0.00	0.00
1133	ANTICIPO A PROVEEDORES POR ADQUISICIÓN DE BIENES INTANGIBLES A CORTO PLAZO	0.00	0.00
1134	ANTICIPO A CONTRATISTAS POR OBRAS PÚBLICAS A CORTO PLAZO	0.00	0.00
1139	OTROS DERECHOS A RECIBIR BIENES O SERVICIOS A CORTO PLAZO	0.00	0.00
1140	INVENTARIOS	0.00	0.00
1141	INVENTARIO DE MERCANCÍAS PARA VENTA	0.00	0.00
1142	INVENTARIO DE MERCANCÍAS TERMINADAS	0.00	0.00
1143	INVENTARIO DE MERCANCÍAS EN PROCESO DE ELABORACIÓN	0.00	0.00
1144	INVENTARIO DE MATERIAS PRIMAS, MATERIALES Y SUMINISTROS PARA PRODUCCIÓN	0.00	0.00
1145	BIENES EN TRÁNSITO	0.00	0.00
1150	ALMACENES	500.00	0.00
1151	ALMACÉN DE MATERIALES Y SUMINISTROS DE CONSUMO	500.00	0.00
1160	ESTIMACIÓN POR PÉRDIDA O DETERIORO DE ACTIVOS CIRCULANTES	0.00	0.00

000017

1161	ESTIMACIONES PARA CUENTAS INCOBRABLES POR DERECHOS A RECIBIR EFECTIVO O EQUIVALENTES	0.00	0.00
1162	ESTIMACION POR DETERIORO DE INVENTARIOS	0.00	0.00
1190	OTROS ACTIVOS CIRCULANTES	0.00	0.00
1191	VALORES EN GARANTÍA	0.00	0.00
1192	BIENES EN GARANTÍA (EXCLUYE DEPÓSITOS DE FONDOS)	0.00	0.00
1193	BIENES DERIVADOS DE EMBARGOS, DECOMISOS, ASEGURAMIENTOS Y DACIÓN EN PAGO	0.00	0.00
1200	ACTIVO NO CIRCULANTE	186,225,778.18	0.00
1210	INVERSIONES FINANCIERAS A LARGO PLAZO	0.00	0.00
1211	INVERSIONES A LARGO PLAZO	0.00	0.00
1212	TÍTULOS Y VALORES A LARGO PLAZO	0.00	0.00
1213	FIDEICOMISOS, MANDATOS Y CONTRATOS ANÁLOGOS	0.00	0.00
1214	PARTICIPACIONES Y APORTACIONES DE CAPITAL	0.00	0.00
1220	DERECHOS A RECIBIR EFECTIVO O EQUIVALENTES A LARGO PLAZO	0.00	0.00
1221	DOCUMENTOS POR COBRAR A LARGO PLAZO	0.00	0.00
1222	DEUDORES DIVERSOS A LARGO PLAZO	0.00	0.00
1223	INGRESOS POR RECUPERAR A LARGO PLAZO	0.00	0.00
1224	PRÉSTAMOS OTORGADOS A LARGO PLAZO	0.00	0.00
1229	OTROS DERECHOS A RECIBIR EFECTIVO O EQUIVALENTES A LARGO PLAZO	0.00	0.00
1230	BIENES INMUEBLES, INFRAESTRUCTURA Y CONSTRUCCIONES EN PROCESO	152,980,191.28	0.00
1231	TERRENOS	1,706,068.00	0.00
1232	VIVIENDAS	0.00	0.00
1233	EDIFICIOS NO HABITACIONALES	0.00	0.00
1234	INFRAESTRUCTURA	138,477,523.89	0.00
1235	CONSTRUCCIONES EN PROCESO EN BIENES DE DOMINIO PÚBLICO	11,679,932.71	0.00
1236	CONSTRUCCIONES EN PROCESO EN BIENES PROPIOS	1,116,666.68	0.00
1239	OTROS BIENES INMUEBLES	0.00	0.00
1240	BIENES MUEBLES	28,644,161.08	0.00
1241	MOBILIARIO Y EQUIPO DE ADMINISTRACIÓN	1,430,416.59	0.00
1242	MOBILIARIO Y EQUIPO EDUCACIONAL Y RECREATIVO	2,186,243.05	0.00
1243	EQUIPO E INSTRUMENTAL MÉDICO Y DE LABORATORIO	89,146.38	0.00
1244	EQUIPO DE TRANSPORTE	22,770,265.21	0.00
1245	EQUIPO DE DEFENSA Y SEGURIDAD	273,695.32	0.00
1246	MAQUINARIA, OTROS EQUIPOS Y HERRAMIENTAS	952,080.61	0.00
1247	COLECCIONES, OBRAS DE ARTE Y OBJETOS VALIOSOS	942,313.92	0.00
1248	ACTIVOS BIOLÓGICOS	0.00	0.00
1250	ACTIVOS INTANGIBLES	195,614.22	0.00

000018

1251	SOFTWARE	40,819.24	0.00
1252	PATENTES, MARCAS Y DERECHOS	0.00	0.00
1253	CONCESIONES Y FRANQUICIAS	0.00	0.00
1254	LICENCIAS	154,794.98	0.00
1259	OTROS ACTIVOS INTANGIBLES	0.00	0.00
1260	DEPRECIACIÓN, DETERIORO Y AMORTIZACIÓN ACUMULADA DE BIENES	0.00	0.00
1261	DEPRECIACIÓN ACUMULADA DE BIENES INMUEBLES	0.00	0.00
1262	DEPRECIACIÓN ACUMULADA DE INFRAESTRUCTURA	0.00	0.00
1263	DEPRECIACIÓN ACUMULADA DE BIENES MUEBLES	0.00	0.00
1264	DETERIORO ACUMULADO DE ACTIVOS BIOLÓGICOS	0.00	0.00
1265	AMORTIZACIÓN ACUMULADA DE ACTIVOS INTANGIBLES	0.00	0.00
1270	ACTIVOS DIFERIDOS	4,405,811.60	0.00
1271	ESTUDIOS, FORMULACIÓN Y EVALUACIÓN DE PROYECTOS	0.00	0.00
1272	DERECHOS SOBRE BIENES EN RÉGIMEN DE ARRENDAMIENTO FINANCIERO	0.00	0.00
1273	GASTOS PAGADOS POR ADELANTADO A LARGO PLAZO	0.00	0.00
1274	ANTICIPOS A LARGO PLAZO	4,405,811.60	0.00
1275	BENEFICIOS AL RETIRO DE EMPLEADOS PAGADOS POR ADELANTADO	0.00	0.00
1279	OTROS ACTIVOS DIFERIDOS	0.00	0.00
1280	ESTIMACIÓN POR PÉRDIDA O DETERIORO DE ACTIVOS NO CIRCULANTES	0.00	0.00
1281	ESTIMACIONES POR PÉRDIDA DE CUENTAS INCOBRABLES DE DOCUMENTOS POR COBRAR A LARGO PLAZO	0.00	0.00
1282	ESTIMACIONES POR PÉRDIDA DE CUENTAS INCOBRABLES DE DEUDORES DIVERSOS POR COBRAR A LARGO PLAZO	0.00	0.00
1283	ESTIMACIONES POR PÉRDIDA DE CUENTAS INCOBRABLES DE INGRESOS POR COBRAR A LARGO PLAZO	0.00	0.00
1284	ESTIMACIONES POR PÉRDIDA DE CUENTAS INCOBRABLES DE PRÉSTAMOS OTORGADOS A LARGO PLAZO	0.00	0.00
1289	ESTIMACIONES POR PÉRDIDA DE OTRAS CUENTAS INCOBRABLES A LARGO PLAZO	0.00	0.00
1290	OTROS ACTIVOS NO CIRCULANTES	0.00	0.00
1291	BIENES EN CONCESIÓN	0.00	0.00
1292	BIENES EN ARRENDAMIENTO FINANCIERO	0.00	0.00
1293	BIENES EN COMODATO	0.00	0.00
2000	PASIVO	0.00	18,891,807.86
2100	PASIVO CIRCULANTE	0.00	1,501,578.94
2110	CUENTAS POR PAGAR A CORTO PLAZO	0.00	1,194,901.34
2111	SERVICIOS PERSONALES POR PAGAR A CORTO PLAZO	0.00	70,402.16
2112	PROVEEDORES POR PAGAR A CORTO PLAZO	0.00	651,728.10
2113	CONTRATISTAS POR OBRAS PÚBLICAS POR PAGAR A CORTO PLAZO	0.00	13,896.44
2114	PARTICIPACIONES Y APORTACIONES POR PAGAR A CORTO PLAZO	0.00	0.00
2115	TRANSFERENCIAS OTORGADAS POR PAGAR A CORTO PLAZO	0.00	12,600.00

000019

2116	INTERESES, COMISIONES Y OTROS GASTOS DE LA DEUDA PÚBLICA POR PAGAR A CORTO PLAZO	0.00	0.00
2117	RETENCIONES Y CONTRIBUCIONES POR PAGAR A CORTO PLAZO	0.00	436,094.64
2118	DEVOLUCIONES DE LA LEY DE INGRESOS POR PAGAR A CORTO PLAZO	0.00	0.00
2119	OTRAS CUENTAS POR PAGAR A CORTO PLAZO	0.00	10,180.00
2120	DOCUMENTOS POR PAGAR A CORTO PLAZO	0.00	0.00
2121	DOCUMENTOS COMERCIALES POR PAGAR A CORTO PLAZO	0.00	0.00
2122	DOCUMENTOS CON CONTRATISTAS POR OBRAS PÚBLICAS POR PAGAR A CORTO PLAZO	0.00	0.00
2129	OTROS DOCUMENTOS POR PAGAR A CORTO PLAZO	0.00	0.00
2130	PORCIÓN A CORTO PLAZO DE LA DEUDA PÚBLICA A LARGO PLAZO	0.00	306,677.60
2131	PORCIÓN A CORTO PLAZO DE LA DEUDA PÚBLICA INTERNA	0.00	306,677.60
2132	PORCIÓN A CORTO PLAZO DE LA DEUDA PÚBLICA EXTERNA	0.00	0.00
2133	PORCIÓN A CORTO PLAZO DE ARRENDAMIENTO FINANCIERO	0.00	0.00
2140	TÍTULOS Y VALORES A CORTO PLAZO	0.00	0.00
2141	TÍTULOS Y VALORES DE LA DEUDA PÚBLICA INTERNA A CORTO PLAZO	0.00	0.00
2142	TÍTULOS Y VALORES DE LA DEUDA PÚBLICA EXTERNA A CORTO PLAZO	0.00	0.00
2150	PASIVOS DIFERIDOS A CORTO PLAZO	0.00	0.00
2151	INGRESOS COBRADOS POR ADELANTADO A CORTO PLAZO	0.00	0.00
2152	INTERESES COBRADOS POR ADELANTADO A CORTO PLAZO	0.00	0.00
2159	OTROS PASIVOS DIFERIDOS A CORTO PLAZO	0.00	0.00
2160	FONDOS Y BIENES DE TERCEROS EN GARANTÍA Y/O ADMINISTRACIÓN A CORTO PLAZO	0.00	0.00
2161	FONDOS EN GARANTÍA A CORTO PLAZO	0.00	0.00
2162	FONDOS EN ADMINISTRACIÓN A CORTO PLAZO	0.00	0.00
2163	FONDOS CONTINGENTES A CORTO PLAZO	0.00	0.00
2164	FONDOS DE FIDEICOMISOS, MANDATOS Y CONTRATOS ANÁLOGOS A CORTO PLAZO	0.00	0.00
2165	OTROS FONDOS DE TERCEROS EN GARANTÍA Y/O ADMINISTRACIÓN A CORTO PLAZO	0.00	0.00
2166	VALORES Y BIENES EN GARANTÍA A CORTO PLAZO	0.00	0.00
2170	PROVISIONES A CORTO PLAZO	0.00	0.00
2171	PROVISIÓN PARA DEMANDAS Y JUICIOS A CORTO PLAZO	0.00	0.00
2172	PROVISIÓN PARA CONTINGENCIAS A CORTO PLAZO	0.00	0.00
2179	OTRAS PROVISIONES A CORTO PLAZO	0.00	0.00
2190	OTROS PASIVOS A CORTO PLAZO	0.00	0.00
2191	INGRESOS POR CLASIFICAR	0.00	0.00
2192	RECAUDACIÓN POR PARTICIPAR	0.00	0.00
2199	OTROS PASIVOS CIRCULANTES	0.00	0.00
2200	PASIVO NO CIRCULANTE	0.00	17,390,228.92
2210	CUENTAS POR PAGAR A LARGO PLAZO	0.00	0.00

000020

2211	PROVEEDORES POR PAGAR A LARGO PLAZO	0.00	0.00
2212	CONTRATISTAS POR OBRAS PÚBLICAS POR PAGAR A LARGO PLAZO	0.00	0.00
2220	DOCUMENTOS POR PAGAR A LARGO PLAZO	0.00	0.00
2221	DOCUMENTOS COMERCIALES POR PAGAR A LARGO PLAZO	0.00	0.00
2222	DOCUMENTOS CON CONTRATISTAS POR OBRAS PÚBLICAS POR PAGAR A LARGO PLAZO	0.00	0.00
2229	OTROS DOCUMENTOS POR PAGAR A LARGO PLAZO	0.00	0.00
2230	DEUDA PÚBLICA A LARGO PLAZO	0.00	17,390,228.92
2231	TÍTULOS Y VALORES DE LA DEUDA PÚBLICA INTERNA A LARGO PLAZO	0.00	0.00
2232	TÍTULOS Y VALORES DE LA DEUDA PÚBLICA EXTERNA A LARGO PLAZO	0.00	0.00
2233	PRÉSTAMOS DE LA DEUDA PÚBLICA INTERNA POR PAGAR A LARGO PLAZO	0.00	17,390,228.92
2234	PRÉSTAMOS DE LA DEUDA PÚBLICA EXTERNA POR PAGAR A LARGO PLAZO	0.00	0.00
2235	ARRENDAMIENTO FINANCIERO POR PAGAR A LARGO PLAZO	0.00	0.00
2240	PASIVOS DIFERIDOS A LARGO PLAZO	0.00	0.00
2241	CRÉDITOS DIFERIDOS A LARGO PLAZO	0.00	0.00
2242	INTERESES COBRADOS POR ADELANTADO A LARGO PLAZO	0.00	0.00
2249	OTROS PASIVOS DIFERIDOS A LARGO PLAZO	0.00	0.00
2250	FONDOS Y BIENES DE TERCEROS EN GARANTÍA Y/O ADMINISTRACIÓN A LARGO PLAZO	0.00	0.00
2251	FONDOS EN GARANTÍA A LARGO PLAZO	0.00	0.00
2252	FONDOS EN ADMINISTRACIÓN A LARGO PLAZO	0.00	0.00
2253	FONDOS CONTINGENTES A LARGO PLAZO	0.00	0.00
2254	FONDOS DE FIDEICOMISOS, MANDATOS Y CONTRATOS ANÁLOGOS A LARGO PLAZO	0.00	0.00
2255	OTROS FONDOS DE TERCEROS EN GARANTÍA Y/O ADMINISTRACIÓN A LARGO PLAZO	0.00	0.00
2256	VALORES Y BIENES EN GARANTÍA A LARGO PLAZO	0.00	0.00
2260	PROVISIONES A LARGO PLAZO	0.00	0.00
2261	PROVISIÓN PARA DEMANDAS Y JUICIOS A LARGO PLAZO	0.00	0.00
2262	PROVISIÓN PARA PENSIONES A LARGO PLAZO	0.00	0.00
2263	PROVISIÓN PARA CONTINGENCIAS A LARGO PLAZO	0.00	0.00
2269	OTRAS PROVISIONES A LARGO PLAZO	0.00	0.00
3000	HACIENDA PÚBLICA/ PATRIMONIO	0.00	185,637,623.21
3100	HACIENDA PÚBLICA/ PATRIMONIO CONTRIBUIDO	0.00	0.00
3110	APORTACIONES	0.00	0.00
3120	DONACIONES DE CAPITAL	0.00	0.00
3130	ACTUALIZACIÓN DE LA HACIENDA PÚBLICA/PATRIMONIO	0.00	0.00
3200	HACIENDA PÚBLICA/PATRIMONIO GENERADO	0.00	185,637,623.21
3210	RESULTADOS DEL EJERCICIO (AHORRO/ DESAHORRO)	0.00	30,087,728.11
3220	RESULTADOS DE EJERCICIOS ANTERIORES	0.00	155,408,228.43

3230	REVALUOS	0.00	0.00
3231	REVALUO DE BIENES INMUEBLES	0.00	0.00
3232	REVALUO DE BIENES MUEBLES	0.00	0.00
3233	REVALUO DE BIENES INTANGIBLES	0.00	0.00
3239	OTROS REVALUOS	0.00	0.00
3240	RESERVAS	0.00	0.00
3241	RESERVAS DE PATRIMONIO	0.00	0.00
3242	RESERVAS TERRITORIALES	0.00	0.00
3243	RESERVAS POR CONTINGENCIAS	0.00	0.00
3250	RECTIFICACIONES DE RESULTADOS DE EJERCICIOS ANTERIORES	0.00	141,666.67
3251	CAMBIOS EN POLITICAS CONTABLES	0.00	0.00
3252	CAMBIOS POR ERRORES CONTABLES	0.00	141,666.67
3300	EXCESO O INSUFICIENCIA EN LA ACTUALIZACION DE LA HACIENDA PUBLICA/ PATRIMONIO	0.00	0.00
3310	RESULTADO POR POSICION MONETARIA	0.00	0.00
3320	RESULTADO POR TENENCIA DE ACTIVOS NO MONETARIOS	0.00	0.00
4000	INGRESOS Y OTROS BENEFICIOS	0.00	101,651,954.59
4100	INGRESOS DE GESTION	0.00	18,984,110.30
4110	IMPUESTOS	0.00	9,929,915.88
4111	IMPUESTOS SOBRE LOS INGRESOS	0.00	603,286.07
4112	IMPUESTOS SOBRE EL PATRIMONIO	0.00	9,107,530.60
4113	IMPUESTO SOBRE LA PRODUCCION, EL CONSUMO Y LAS TRANSACCIONES	0.00	0.00
4114	IMPUESTOS AL COMERCIO EXTERIOR	0.00	0.00
4115	IMPUESTOS SOBRE NOMINAS Y ASIMILABLES	0.00	0.00
4116	IMPUESTOS ECOLOGICOS	0.00	0.00
4117	ACCESORIOS DE IMPUESTOS	0.00	219,099.21
4119	OTROS IMPUESTOS	0.00	0.00
4120	CUOTAS Y APORTACIONES DE SEGURIDAD SOCIAL	0.00	0.00
4121	APORTACIONES PARA FONDOS DE VIVIENDA	0.00	0.00
4122	CUOTAS PARA EL SEGURO SOCIAL	0.00	0.00
4123	CUOTAS DE AHORRO PARA EL RETIRO	0.00	0.00
4124	ACCESORIOS DE CUOTAS Y APORTACIONES PARA LA SEGURIDAD SOCIAL	0.00	0.00
4129	OTRAS CUOTAS Y APORTACIONES PARA LA SEGURIDAD SOCIAL	0.00	0.00
4130	CONTRIBUCIONES DE MEJORAS	0.00	39,670.00
4131	CONTRIBUCION DE MEJORAS POR OBRAS PUBLICAS	0.00	39,670.00
4140	DERECHOS	0.00	3,669,896.41
4141	DERECHOS POR EL USO, GOCE, APROVECHAMIENTO O EXPLOTACION DE BIENES DE DOMINIO PUBLICO	0.00	439,313.00

000022

4142	DERECHOS A LOS HIDROCARBUROS	0.00	0.00
4143	DERECHOS POR PRESTACIÓN DE SERVICIOS	0.00	3,103,747.81
4144	ACCESORIOS DE DERECHO	0.00	126,835.60
4149	OTROS DERECHOS	0.00	0.00
4150	PRODUCTOS DE TIPO CORRIENTE	0.00	496,124.00
4151	PRODUCTOS DERIVADOS DEL USO Y APROVECHAMIENTO DE BIENES NO SUJETOS A RÉGIMEN DE DOMINIO PÚBLICO	0.00	0.00
4152	ENAJENACIÓN DE BIENES MUEBLES NO SUJETOS A SER INVENTARIADOS	0.00	0.00
4153	ACCESORIOS DE PRODUCTOS	0.00	0.00
4159	OTROS PRODUCTOS QUE GENERAN INGRESOS CORRIENTES	0.00	496,124.00
4160	APROVECHAMIENTOS DE TIPO CORRIENTE	0.00	4,848,504.01
4161	INCENTIVOS DERIVADOS DE LA COLABORACIÓN FISCAL	0.00	0.00
4162	MULTAS	0.00	0.00
4163	INDEMNIZACIONES	0.00	314,429.50
4164	REINTEGROS	0.00	0.00
4165	APROVECHAMIENTOS PROVENIENTES DE OBRAS PÚBLICAS	0.00	335,001.98
4166	APROVECHAMIENTOS POR PARTICIPACIONES DERIVADAS DE LA APLICACIÓN DE LEYES	0.00	0.00
4167	APROVECHAMIENTOS POR APORTACIONES Y COOPERACIONES	0.00	0.00
4168	ACCESORIOS DE APROVECHAMIENTO	0.00	0.00
4169	OTROS APROVECHAMIENTOS	0.00	4,199,072.53
4170	INGRESOS POR VENTAS DE BIENES Y SERVICIOS	0.00	0.00
4171	INGRESOS POR VENTA DE MERCANCÍAS	0.00	0.00
4172	INGRESOS POR VENTAS DE BIENES Y SERVICIOS PRODUCIDOS EN ESTABLECIMIENTOS DEL GOBIERNO	0.00	0.00
4173	INGRESOS POR VENTA DE BIENES Y SERVICIOS DE ORGANISMOS DESCENTRALIZADOS	0.00	0.00
4174	INGRESOS DE OPERACIONES DE ENTIDADES PARAESTATALES EMPRESARIALES Y NO FINANCIERAS	0.00	0.00
4190	INGRESOS NO COMPRENDIDOS EN LAS FRACC. DE LA LEY DE ING. CAUSAD. EN EJER. FISCALES ANT. PEND. DE LIQUID. O PAGO	0.00	0.00
4191	IMPUESTOS NO COMPRENDIDOS EN LAS FRACC. DE LA LEY DE ING. CAUSADOS EN EJER. FISCALES ANT. PEND. DE LIQUID. O PAGO	0.00	0.00
4192	CONTRIBUCIONES DE MEJORAS, DERECHOS, PRODUCTOS Y APROVECHAMIENTOS NO COMPRENDIDOS EN LAS FRACC. DE LEY DE ING. CAUSAD. EN EJER. FISCALES ANT. PEND. DE LIQUID. O PAGO	0.00	0.00
4200	PARTICIPACIONES, APORTACIONES, TRANSFERENCIAS, ASIGNACIONES, SUBSIDIOS Y OTRAS AYUDAS	0.00	82,667,844.29
4210	PARTICIPACIONES Y APORTACIONES	0.00	82,667,844.29
4211	PARTICIPACIONES	0.00	47,217,561.23
4212	APORTACIONES	0.00	24,536,521.39
4213	CONVENIOS	0.00	10,913,761.67
4220	TRANSFERENCIAS, ASIGNACIONES, SUBSIDIOS Y OTRAS AYUDAS	0.00	0.00
4221	TRANSFERENCIAS INTERNAS Y ASIGNACIONES AL SECTOR PÚBLICO	0.00	0.00
4222	TRANSFERENCIAS AL RESTO DEL SECTOR PÚBLICO	0.00	0.00
4223	SUBSIDIOS Y SUBVENCIONES	0.00	0.00

4224	AYUDAS SOCIALES	0.00	0.00
4225	PENSIONES Y JUBILACIONES	0.00	0.00
4300	OTROS INGRESOS Y BENEFICIOS	0.00	0.00
4310	INGRESOS FINANCIEROS	0.00	0.00
4311	INTERESES GANADOS DE VALORES, CRÉDITOS, BONOS Y OTROS.	0.00	0.00
4319	OTROS INGRESOS FINANCIEROS	0.00	0.00
4320	INCREMENTO POR VARIACIÓN DE INVENTARIOS	0.00	0.00
4321	INCREMENTO POR VARIACIÓN DE INVENTARIOS DE MERCANCÍAS PARA VENTA	0.00	0.00
4322	INCREMENTO POR VARIACIÓN DE INVENTARIOS DE MERCANCÍAS TERMINADAS	0.00	0.00
4323	INCREMENTO POR VARIACIÓN DE INVENTARIOS DE MERCANCÍAS EN PROCESO DE ELABORACIÓN	0.00	0.00
4324	INCREMENTO POR VARIACIÓN DE INVENTARIOS DE MATERIAS PRIMAS, MATERIALES Y SUMINISTROS PARA PRODUCCIÓN	0.00	0.00
4325	INCREMENTO POR VARIACIÓN DE ALMACÉN DE MERCANCÍAS PRIMAS, MATERIALES Y SUMINISTROS DE CONSUMO	0.00	0.00
4330	DISMINUCIÓN DEL EXCESO DE ESTIMACIONES POR PÉRDIDA O DETERIORO U OBSOLESCENCIA	0.00	0.00
4340	DISMINUCIÓN DEL EXCESO DE PROVISIONES	0.00	0.00
4341	DISMINUCIÓN DEL EXCESO DE PROVISIONES	0.00	0.00
4390	OTROS INGRESO Y BENEFICIOS VARIOS	0.00	0.00
4391	OTROS INGRESOS DE EJERCICIOS ANTERIORES	0.00	0.00
4392	BONIFICACIONES Y DESCUENTOS OBTENIDOS	0.00	0.00
4393	DIFERENCIAS POR TIPO DE CAMBIO A FAVOR EN EFECTIVO Y EQUIVALENTES	0.00	0.00
4394	DIFERENCIAS DE COTIZACIONES A FAVOR EN VALORES NEGOCIABLES	0.00	0.00
4395	RESULTADO POR POSICIÓN MONETARIA	0.00	0.00
4396	UTILIDADES POR PARTICIPACIÓN PATRIMONIAL	0.00	0.00
4399	OTROS INGRESOS Y BENEFICIOS VARIOS	0.00	0.00
5000	GASTOS Y OTRAS PÉRDIDAS	70,624,474.47	0.00
5100	GASTOS DE FUNCIONAMIENTO	65,862,166.34	0.00
5110	SERVICIOS PERSONALES	37,400,976.40	0.00
5111	REMUNERACIONES AL PERSONAL DE CARÁCTER PERMANENTE	27,323,575.16	0.00
5112	REMUNERACIONES AL PERSONAL DE CARÁCTER TRANSITORIO	2,295,239.00	0.00
5113	REMUNERACIONES ADICIONALES Y ESPECIALES	1,613,522.00	0.00
5114	SEGURIDAD SOCIAL	5,263,694.44	0.00
5115	OTRAS PRESTACIONES SOCIALES Y ECONÓMICAS	904,945.80	0.00
5116	PAGO DE ESTÍMULOS A SERVIDORES PÚBLICOS	0.00	0.00
5120	MATERIALES Y SUMINISTROS	8,795,569.48	0.00
5121	MATERIALES DE ADMINISTRACIÓN, EMISIÓN DE DOCUMENTOS Y ARTÍCULOS OFICIALES	1,058,366.95	0.00
5122	ALIMENTOS Y UTENSILIOS	619,087.04	0.00
5123	MATERIAS PRIMAS Y MATERIALES DE PRODUCCIÓN Y COMERCIALIZACIÓN	382.80	0.00

000024

5124	MATERIALES Y ARTÍCULOS DE CONSTRUCCIÓN Y DE REPARACIÓN	540,867.25	0.00
5125	PRODUCTOS QUÍMICOS, FARMACÉUTICOS Y DE LABORATORIO	184,522.76	0.00
5126	COMBUSTIBLES, LUBRICANTES Y ADITIVOS	6,118,073.93	0.00
5127	VESTUARIO, BLANCOS, PRENDAS DE PROTECCIÓN Y ARTÍCULOS DEPORTIVOS	265,440.74	0.00
5128	MATERIALES Y SUMINISTROS PARA SEGURIDAD	232.00	0.00
5129	HERRAMIENTAS, REFACCIONES Y ACCESORIOS MENORES	8,596.01	0.00
5130	SERVICIOS GENERALES	19,665,620.46	0.00
5131	SERVICIOS BÁSICOS	4,693,405.85	0.00
5132	SERVICIOS DE ARRENDAMIENTO	105,980.00	0.00
5133	SERVICIOS PROFESIONALES, CIENTÍFICOS, TÉCNICOS Y OTROS SERVICIOS	335,510.06	0.00
5134	SERVICIOS FINANCIEROS, BANCARIOS Y COMERCIALES	602,288.08	0.00
5135	SERVICIOS DE INSTALACIÓN, REPARACIÓN, MANTENIMIENTO Y CONSERVACIÓN	8,752,074.90	0.00
5136	SERVICIOS DE COMUNICACIÓN SOCIAL Y PUBLICIDAD	736,884.81	0.00
5137	SERVICIOS DE TRASLADO Y VIÁTICOS	474,627.09	0.00
5138	SERVICIOS OFICIALES	3,053,386.93	0.00
5139	OTROS SERVICIOS GENERALES	911,462.74	0.00
5200	TRANSFERENCIAS, ASIGNACIONES, SUBSIDIOS Y OTRAS AYUDAS	3,673,967.30	0.00
5210	TRANSFERENCIAS INTERNAS Y ASIGNACIONES AL SECTOR PÚBLICO	2,220,000.00	0.00
5211	ASIGNACIONES AL SECTOR PÚBLICO	30,000.00	0.00
5212	TRANSFERENCIAS INTERNAS AL SECTOR PÚBLICO	2,190,000.00	0.00
5220	TRANSFERENCIAS AL RESTO DEL SECTOR PÚBLICO		
5221	TRANSFERENCIAS A ENTIDADES PARAESTATALES	0.00	0.00
5222	TRANSFERENCIAS A ENTIDADES FEDERATIVAS Y MUNICIPIOS	0.00	0.00
5230	SUBSIDIOS Y SUBVENCIONES	0.00	0.00
5231	SUBSIDIOS	0.00	0.00
5232	SUBVENCIONES	0.00	0.00
5240	AYUDAS SOCIALES	1,346,772.30	0.00
5241	AYUDAS SOCIALES A PERSONAS	382,897.16	0.00
5242	BECAS	115,206.00	0.00
5243	AYUDAS SOCIALES A INSTITUCIONES	848,669.14	0.00
5244	AYUDAS SOCIALES POR DESASTRES NATURALES Y OTROS SINIESTROS	0.00	0.00
5250	PENSIONES Y JUBILACIONES	72,600.00	0.00
5251	PENSIONES	47,300.00	0.00
5252	JUBILACIONES	25,300.00	0.00
5259	OTRAS PENSIONES Y JUBILACIONES	0.00	0.00
5260	TRANSFERENCIAS A FIDEICOMISOS, MANDATOS Y CONTRATOS ANÁLOGOS	34,595.00	0.00

000025

5261	TRANSFERENCIAS A FIDEICOMISOS, MANDATOS Y CONTRATOS ANÁLOGOS AL GOBIERNO	0.00	0.00
5262	TRANSFERENCIAS A FIDEICOMISOS, MANDATOS Y CONTRATOS ANÁLOGOS A ENTIDADES PARAESTATALES	34,595.00	0.00
5270	TRANSFERENCIAS A LA SEGURIDAD SOCIAL	0.00	0.00
5271	TRASNFERENCIAS POR OBLIGACIONES DE LEY	0.00	0.00
5280	DONATIVO	0.00	0.00
5281	DONATIVOS A INSTITUCIONES SIN FINES DE LUCRO	0.00	0.00
5282	DONATIVOS A ENTIDADES FEDERATIVAS Y MUNICIPIOS	0.00	0.00
5283	DONATIVOS A FIDEICOMISOS, MANDATOS Y CONTRATOS ANÁLOGOS PRIVADOS	0.00	0.00
5284	DONATIVOS A FIDEICOMISOS, MANDATOS Y CONTRATOS ANÁLOGOS ESTATALES	0.00	0.00
5285	DONATIVOS INTERNACIONAL	0.00	0.00
5290	TRANSFERENCIAS AL EXTERIOR	0.00	0.00
5291	TRANSFERENCIAS AL EXTERIOR A GOBIERNOS EXTRANJEROS Y ORGANISMOS INTERNACIONALES	0.00	0.00
5292	TRANSFERENCIAS AL SECTOR PRIVADO EXTERNO	0.00	0.00
5300	PARTICIPACIONES Y APORTACIONES	0.00	0.00
5310	PARTICIPACIONES	0.00	0.00
5311	PARTICIPACIONES DE LA FEDERACIÓN A ENTIDADES FEDERATIVAS Y MUNICIPIOS	0.00	0.00
5312	PARTICIPACIONES DE LAS ENTIDADES FEDERATIVAS A LOS MUNICIPIOS	0.00	0.00
5320	APORTACIONES		
5321	APORTACIONES DE LA FEDERACIÓN A ENTIDADES FEDERATIVAS Y MUNICIPIOS	0.00	0.00
5322	APORTACIONES DE LAS ENTIDADES FEDERATIVAS A LOS MUNICIPIOS	0.00	0.00
5330	CONVENIOS	0.00	0.00
5331	CONVENIOS DE REASIGNACIÓN	0.00	0.00
5332	CONVENIOS DE DESCENTRALIZACIÓN Y OTROS	0.00	0.00
5400	INTERESES, COMISIONES Y OTROS GASTOS DE LA DEUDA PÚBLICA	1,088,340.83	0.00
5410	INTERESES DE LA DEUDA PÚBLICA	1,088,340.83	0.00
5411	INTERESES DE LA DEUDA PÚBLICA INTERNA	1,088,340.83	0.00
5412	INTERESES DE LA DEUDA PÚBLICA EXTERNA	0.00	0.00
5420	COMISIONES DE LA DEUDA PÚBLICA	0.00	0.00
5421	COMISIONES DE LA DEUDA PÚBLICA INTERNA	0.00	0.00
5422	COMISIONES DE LA DEUDA PÚBLICA EXTERNA	0.00	0.00
5430	GASTOS DE LA DEUDA PÚBLICA	0.00	0.00
5431	GASTOS DE LA DEUDA PÚBLICA INTERNA	0.00	0.00
5432	GASTOS DE LA DEUDA PÚBLICA EXTERNA	0.00	0.00
5440	COSTO POR COBERTURAS	0.00	0.00
5441	COSTO POR COBERTURAS	0.00	0.00
5450	APOYOS FINANCIEROS	0.00	0.00

000026

5451	APOYOS FINANCIEROS A INTERMEDIARIOS	0.00	0.00
5452	APOYOS FINANCIEROS A AHORRADORES Y DEUDORES DEL SISTEMA FINANCIERO NACIONAL	0.00	0.00
5500	OTROS GASTOS Y PÉRDIDAS EXTRAORDINARIAS	0.00	0.00
5510	ESTIMACIONES, DEPRECIACIONES, DETERIOROS, OBSOLESCENCIA Y AMORTIZACIONES	0.00	0.00
5511	ESTIMACIONES POR PÉRDIDA O DETERIORO DE ACTIVOS CIRCULANTES	0.00	0.00
5512	ESTIMACIONES POR PÉRDIDA O DETERIORO DE ACTIVO NO CIRCULANTE	0.00	0.00
5513	DEPRECIACIÓN DE BIENES INMUEBLES	0.00	0.00
5514	DEPRECIACIÓN DE INFRAESTRUCTURA	0.00	0.00
5515	DEPRECIACIÓN DE BIENES MUEBLES	0.00	0.00
5516	DETERIORO DE LOS ACTIVOS BIOLÓGICOS	0.00	0.00
5517	AMORTIZACIÓN DE ACTIVOS INTANGIBLES	0.00	0.00
5520	PROVISIONES	0.00	0.00
5521	PROVISIONES DE PASIVOS A CORTO PLAZO	0.00	0.00
5522	PROVISIONES DE PASIVOS A LARGO PLAZO	0.00	0.00
5530	DISMINUCIÓN DE INVENTARIOS	0.00	0.00
5531	DISMINUCIÓN DE INVENTARIOS DE MERCANCIAS PARA VENTA	0.00	0.00
5532	DISMINUCIÓN DE INVENTARIOS DE MERCANCIAS TERMINADAS	0.00	0.00
5533	DISMINUCIÓN DE INVENTARIOS DE MERCANCIAS EN PROCESO DE ELABORACIÓN	0.00	0.00
5534	DISMINUCIÓN DE INVENTARIOS DE MATERIAS PRIMAS, MATERIALES Y SUMINISTROS PARA PRODUCCIÓN	0.00	0.00
5535	DISMINUCIÓN DE ALMACÉN DE MATERIALES Y SUMINISTROS DE CONSUMO	0.00	0.00
5540	AUMENTO POR INSUFICIENCIA DE ESTIMACIONES POR PÉRDIDA O DETERIORO U OBSOLESCENCIA	0.00	0.00
5541	AUMENTO POR INSUFICIENCIA DE ESTIMACIONES POR PÉRDIDA O DETERIORO U OBSOLESCENCIA	0.00	0.00
5550	AUMENTO POR INSUFICIENCIA DE PROVISIONES	0.00	0.00
5551	AUMENTO POR INSUFICIENCIA DE PROVISIONES	0.00	0.00
5590	OTROS GASTOS	0.00	0.00
5591	GASTOS DE EJERCICIOS ANTERIORES	0.00	0.00
5592	PÉRDIDAS POR RESPONSABILIDADES	0.00	0.00
5593	BONIFICACIONES Y DESCUENTOS OTORGADOS	0.00	0.00
5594	DIFERENCIAS POR TIPO DE CAMBIO NEGATIVAS EN EFECTIVO Y EQUIVALENTES	0.00	0.00
5595	DIFERENCIAS DE COTIZACIONES NEGATIVAS EN VALORES NEGOCIABLES	0.00	0.00
5596	RESULTADO POR POSICIÓN MONETARIA	0.00	0.00
5597	PÉRDIDAS POR PARTICIPACIÓN PATRIMONIAL	0.00	0.00
5599	OTROS GASTOS VARIOS	0.00	0.00
5600	INVERSIÓN PÚBLICA	0.00	0.00
5610	INVERSIÓN PÚBLICA NO CAPITALIZABLE	939,752.01	0.00
6000	CUENTAS DE CIERRE CONTABLE	30,087,728.11	0.00

000027

6100	RESUMEN DE INGRESOS Y GASTOS	0.00	0.00
6200	AHORRO DE LA GESTIÓN	30,087,728.11	0.00
6300	DESAHORRO DE LA GESTIÓN	0.00	0.00
7000	CUENTAS DE ORDEN CONTABLES	0.00	0.00
7100	VALORES	0.00	0.00
7110	VALORES EN CUSTODIA	0.00	0.00
7120	CUSTODIA DE VALORES	0.00	0.00
7130	INSTRUMENTOS DE CRÉDITO PRESTADOS A FORMADORES DE MERCADO	0.00	0.00
7140	PRÉSTAMO DE INSTRUMENTOS DE CRÉDITO A FORMADORES DE MERCADO Y SU GARANTÍA	0.00	0.00
7150	INSTRUMENTOS DE CRÉDITO RECIBIDOS EN GARANTÍA DE LOS FORMADORES DE MERCADO	0.00	0.00
7160	GARANTÍA DE CRÉDITOS RECIBIDOS DE LOS FORMADORES DE MERCADO	0.00	0.00
7200	EMISIÓN DE OBLIGACIONES	0.00	0.00
7210	AUTORIZACIÓN PARA LA EMISIÓN DE BONOS, TÍTULOS Y VALORES DE LA DEUDA PÚBLICA INTERNA	0.00	0.00
7220	AUTORIZACIÓN PARA LA EMISIÓN DE BONOS, TÍTULOS Y VALORES DE LA DEUDA PÚBLICA EXTERNA	0.00	0.00
7230	EMISIONES AUTORIZADAS DE LA DEUDA PÚBLICA INTERNA Y EXTERNA	0.00	0.00
7240	SUSCRIPCIÓN DE CONTRATOS DE PRÉSTAMOS Y OTRAS OBLIGACIONES DE LA DEUDA PÚBLICA INTERNA	0.00	0.00
7250	SUSCRIPCIÓN DE CONTRATOS DE PRÉSTAMOS Y OTRAS OBLIGACIONES DE LA DEUDA PÚBLICA EXTERNA	0.00	0.00
7260	CONTRATOS DE PRÉSTAMOS Y OTRAS OBLIGACIONES DE LA DEUDA PÚBLICA INTERNA Y EXTERNA	0.00	0.00
7300	AVALES Y GARANTÍAS	0.00	0.00
7310	AVALES AUTORIZADOS	0.00	0.00
7320	AVALES FIRMADOS	0.00	0.00
7330	FIANZAS Y GARANTÍAS RECIBIDAS POR DEUDAS A COBRAR	0.00	0.00
7340	FIANZAS Y GARANTÍAS RECIBIDAS	0.00	0.00
7350	FIANZAS OTORGADAS PARA RESPALDAR OBLIGACIONES NO FISCALES DEL GOBIERNO	0.00	0.00
7360	FIANZAS OTORGADAS DEL GOBIERNO PARA RESPALDAR OBLIGACIONES NO FISCALES	0.00	0.00
7400	JUICIOS	0.00	0.00
7410	DEMANDAS JUDICIAL EN PROCESO DE RESOLUCIÓN	0.00	0.00
7420	RESOLUCIÓN DE DEMANDAS EN PROCESO JUDICIAL	0.00	0.00
7500	INVERSIÓN MEDIANTE PROYECTOS PARA PRESTACIÓN DE SERVICIOS (PPS) Y SIMILARES	0.00	0.00
7510	CONTRATOS PARA LA INVERSIÓN MEDIANTE PROYECTOS PARA PRESTACIÓN DE SERVICIOS (PPS) Y SIMILARES	0.00	0.00
7520	INVERSIÓN PÚBLICA CONTRATADA MEDIANTE PROYECTOS PARA PRESTACIÓN DE SERVICIOS (PPS) Y SIMILARES	0.00	0.00
7600	BIENES EN CONCESIONADOS O EN COMODATO	0.00	0.00
7610	BIENES BAJO CONTRATO EN CONCESIÓN	0.00	0.00
7620	CONTRATO DE CONCESIÓN POR BIENES	0.00	0.00
7630	BIENES BAJO CONTRATO EN COMODATO	0.00	0.00
7640	CONTRATO DE COMODATO POR BIENES	0.00	0.00

000028

8000	CUENTAS DE ORDEN PRESUPUESTARIAS	242,408,648.00	242,408,648.00
8100	LEY DE INGRESOS	121,204,324.00	121,204,324.00
8110	LEY DE INGRESOS ESTIMADA	121,204,324.00	0.00
8120	LEY DE INGRESOS POR EJECUTAR	0.00	19,552,369.41
8130	MODIFICACIONES A LA LEY DE INGRESOS ESTIMADA	0.00	0.00
8140	LEY DE INGRESOS DEVENGADA	0.00	0.00
8150	LEY DE INGRESOS RECAUDADA	0.00	101,651,954.59
8200	PRESUPUESTO DE EGRESOS	121,204,324.00	121,204,324.00
8210	PRESUPUESTO DE EGRESOS APROBADO	0.00	121,204,324.00
8220	PRESUPUESTO DE EGRESOS POR EJERCER	8,807,798.72	0.00
8230	MODIFICACIONES AL PRESUPUESTO DE EGRESOS APROBADO	0.00	0.00
8240	PRESUPUESTO DE EGRESOS COMPROMETIDO	21,914,041.67	0.00
8250	PRESUPUESTO DE EGRESOS DEVENGADO	56,641.27	0.00
8260	PRESUPUESTO DE EGRESOS EJERCIDO	1,143,479.09	0.00
8270	PRESUPUESTO DE EGRESOS PAGADO	89,282,363.25	0.00
9000	CUENTAS DE CIERRE PRESUPUESTARIO	0.00	0.00
9100	SUPERÁVIT FINANCIERO		
9200	DÉFICIT FINANCIERO		
9300	ADEUDOS DE EJERCICIOS FISCALES ANTERIORES		

ING. GABRIEL MARQUEZ MARTINEZ
PRESIDENTE MUNICIPAL



LA MARCO ANTONIO VELEZ GOMEZ
ENCARGADO DE LA HACIENDA MUNICIPAL
H. Ayuntamiento Constitucional
San Miguel el Alto, Jalisco.
HACIENDA MUNICIPAL



...dad declaramos que los Estados Financieros y sus Notas son razonablemente correctos y responsabilidad del emisor.



INFORME SOBRE PASIVOS CONTINGENTES
Municipio San Miguel el Alto
DEL 1 AL 30 DE NOVIEMBRE DE 2016

DESCRIPCIÓN	MONTE
1 DEMANDA LABORAL	0.01
SUMA TOTAL	0.01



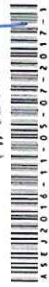
ING. GABRIEL MARQUEZ MARTINEZ
PRESIDENTE MUNICIPAL

H. Ayuntamiento Constitucional
San Miguel el Alto, Jalisco
PRESIDENCIA



LA MARCO ANTONIO VELEZ GOMEZ
ENCARGADO DE LA HACIENDA MUNICIPAL
San Miguel el Alto, Jalisco

HACIENDA MUNICIPAL



Bajo protesta de decir verdad declaramos que los Estados Financieros y sus Notas son razonablemente correctos y responsabilidad del emisor.

Municipio San Miguel el Alto
Informativa Mensual de Obras en Proceso
DEL 1 AL 30 DE NOVIEMBRE DE 2016

(miles de pesos)

Dependencia ejecutora	Nombre de obra	Localidad	Descripción de la obra u objeto del contrato	Modalidad de ejecución	Nombre del contratista	Número de contrato y ampliación (si)	Importe de la obra y sus ampliaciones	Origen del recurso	Orden de Pago	Partida contable	Número de póliza (s)	Importe del Pago
MUNICIPIO DE SAN MIGUEL EL ALTO	CONSTRUCCION DE BARRA PERIMETRAL SECUNDARIA FORANEA JUAN DE DIOS ROBLEDO	SAN MIGUEL EL ALTO	CONSTRUCCION DE BARRA PERIMETRAL EN LA SECUNDARIA FORANEA JUAN DE DIOS ROBLEDO	3	IO PROYECTOS Y REMODELACIONE S SA DE CV	10-SMA-OPM-FAISM-2016-10	\$327,492	Infra	7759	12352-06121	DIARIO 1753 EGRESOS 290	\$81,973
MUNICIPIO DE SAN MIGUEL EL ALTO	CONSTRUCCION DE BARRA PERIMETRAL EN LA SECUNDARIA ENRIQUE REFSAMEN	SAN MIGUEL EL ALTO	CONSTRUCCION DE BARRA PERIMETRAL EN LA SECUNDARIA ENRIQUE REFSAMEN	3	IO PROYECTOS Y REMODELACIONE S SA DE CV	09-SMA-OPM-FAISM-2016-09	\$332,813	Infra	7810	12352-06121	DIARIO 1792 EGRESOS 292	\$83,211
MUNICIPIO DE SAN MIGUEL EL ALTO	CONSTRUCCION DE MURO PERIMETRAL EN JARDIN DE NIÑOS VASCO DE QUIROGA	SAN MIGUEL EL ALTO	CONSTRUCCION DE MURO PERIMETRAL EN JARDIN DE NIÑOS VASCO DE QUIROGA	3	CONSTRUCTORA Y MAQUINARIA JAL S.A. DE C.V.	13-SMA-OPM-FAISM-2016-13	\$164,191	Infra	7811	12352-06121	DIARIO 1794 EGRESOS 293	\$66,048
MUNICIPIO DE SAN MIGUEL EL ALTO	CONSTRUCCION DE BARRA PERIMETRAL EN SECUNDARIA SANTA ROSA	SAN MIGUEL EL ALTO	CONSTRUCCION DE BARRA PERIMETRAL EN SECUNDARIA SANTA ROSA	3	CONSTRUCTORA Y MAQUINARIA JAL S.A. DE C.V.	07-SMA-OPM-FAISM-2016-07	\$289,360	Infra	7812	12352-06121	DIARIO 1795 EGRESOS 294	\$72,340
MUNICIPIO DE SAN MIGUEL EL ALTO	CONSTRUCCION DE BARRA PERIMETRAL EN SECUNDARIA MANUEL M DIEGUEZ	SAN MIGUEL EL ALTO	CONSTRUCCION DE BARRA PERIMETRAL EN SECUNDARIA MANUEL M DIEGUEZ	3	CONSTRUCTORA BAUER SA DE CV	11-SMA-OPM-FAISM-2016-11	\$699,595	Infra	7830	12352-06121	DIARIO 1815 EGRESOS 300	\$159,859
MUNICIPIO DE SAN MIGUEL EL ALTO	CONSTRUCCION DE BARRA PERIMETRAL EN SECUNDARIA MANUEL M DIEGUEZ	SAN MIGUEL EL ALTO	CONSTRUCCION DE BARRA PERIMETRAL EN SECUNDARIA MANUEL M DIEGUEZ	3	CONSTRUCTORA BAUER SA DE CV	11-SMA-OPM-FAISM-2016-11	\$639,595	Infra	7820	12352-06121	DIARIO 1813 EGRESOS 303	\$34,476
MUNICIPIO DE SAN MIGUEL EL ALTO	PROYECTO DE IMAGEN URBANA EN ZONA CENTRO ETAPA 1	SAN MIGUEL EL ALTO	PROYECTO DE IMAGEN URBANA EN ZONA CENTRO ETAPA 1	3	MCC URBANIZACION Y CARRETERAS, SA DE CV	15-SMA-OPM-3M1-2016-15	\$4,000,000		7813	12354-06141	DIARIO 1788 EGRESOS 299	\$999,693
MUNICIPIO DE SAN MIGUEL EL ALTO	PROYECTO DE IMAGEN URBANA EN ZONA CENTRO ETAPA 2	SAN MIGUEL EL ALTO	PROYECTO DE IMAGEN URBANA EN ZONA CENTRO ETAPA 2	3	MCC URBANIZACION Y CARRETERAS, SA DE CV	16-SMA-OPM-3M1-2016-16	\$4,000,000		7814	12354-06141	DIARIO 1799 EGRESOS 301	\$999,693
MUNICIPIO DE SAN MIGUEL EL ALTO	PROYECTO DE IMAGEN URBANA EN ZONA CENTRO ETAPA 1	SAN MIGUEL EL ALTO	PROYECTO DE IMAGEN URBANA EN ZONA CENTRO ETAPA 1	3	MCC URBANIZACION Y CARRETERAS, SA DE CV	15-SMA-OPM-3M1-2016-15	\$4,000,000		7815	12354-06141	DIARIO 1802 EGRESOS 303	\$511,417
MUNICIPIO DE SAN MIGUEL EL ALTO	PROYECTO DE IMAGEN URBANA EN ZONA CENTRO ETAPA 2	SAN MIGUEL EL ALTO	PROYECTO DE IMAGEN URBANA EN ZONA CENTRO ETAPA 2	3	MCC URBANIZACION Y CARRETERAS, SA DE CV	16-SMA-OPM-3M1-2016-16	\$4,000,000		7819	12354-06141	DIARIO 1811 EGRESOS 306	\$511,417
MUNICIPIO DE SAN MIGUEL EL ALTO	CONSTRUCCION DE LA PRIMERA ETAPA DE LA UNIDAD ADMINISTRATIVA	SAN MIGUEL EL ALTO	CONSTRUCCION DE LA PRIMERA ETAPA DE LA UNIDAD ADMINISTRATIVA	3	CONSTRUCTORA Y MAQUINARIA JAL S.A. DE C.V.	05-SMA-FONDEREG-2016-05	\$1,666,667		7809	12362-06221	DIARIO 1750 EGRESOS 291	\$416,667
MUNICIPIO DE SAN MIGUEL EL ALTO	CONSTRUCCION DE LA PRIMERA ETAPA DE LA UNIDAD ADMINISTRATIVA	SAN MIGUEL EL ALTO	CONSTRUCCION DE LA PRIMERA ETAPA DE LA UNIDAD ADMINISTRATIVA	3	CONSTRUCTORA Y MAQUINARIA JAL S.A. DE C.V.	05-SMA-FONDEREG-2016-05	\$1,666,667		7821	12362-06221	DIARIO 1815 EGRESOS 310	\$700,000



RODRIGO DE LA HACIENDA MUNICIPAL
H. Ayuntamiento Constitucional
San Miguel el Alto, Jalisco.
HACIENDA MUNICIPAL



AYUNTAMIENTO CONSTITUCIONAL
SAN MIGUEL EL ALTO, JALISCO
PRESIDENTE MUNICIPAL
ANTONIO VÉLEZ GÓMEZ

000031